

fotodokumentace stávajícího stavu, červenec - říjen 2019:

- 1** pohled na dům, průhled Tylovou ulicí směrem k náměstí
- 2** opačný pohled
- 3** celkový pohled na uliční průčelí domu
- 4** detail niky na ose fasády a pamětní deska
- 5** detail oken v patře
- 6** detail vstupu do domu
- 7** zadní pohled na dům ze zahrady sousedního domu
- 8** zadní průčelí domu
- 9** detail střech domu v jeho zadní části
- 10** opačný pohled na střechy
- 11** vstup do sklepa ze síně domu
- 12** průhled tímto schodištěm zpátky do síně
- 13** střední prostor sklepa od vstupu
- 14** nepřístupné pokračování sklepních prostor za zazdívkou v čele středního prostoru
- 15** pravá prostora sklepa
- 16** detail jímky v její zadní části
- 17** prostora ve sklepě na opačné, levé straně
- 18** detail zděné podesty v tomto prostoru
- 19** přepažení přední části síně v přízemí domu
- 20** opačný pohled od prosklené přepážky směrem ke vstupu z ulice
- 21** přední část síně, pohled od hlavního vstupu ke dveřím do levé místnosti č. 02
- 22** opačný pohled k místnosti č. 09
- 23** zadní část síně, pavlač v patře
- 24** dtto, spodní přízemní část se schody do sklepa a schodištěm do patra domu
- 25** pavlač v patře domu, pohled k přední části domu
- 26** dtto, opačný pohled ke vstupu po schodišti z přízemí
- 27** levá zadní část síně v přízemí se vstupem do místnosti záchodů
- 28** pohled do komory pod schodištěm v čele síně
- 29** levá přízemní místnost č. 02, pohled k oknu do ulice
- 30** dtto, opačný pohled směrem do nitra domu s navazující místností č. 03
- 31** levá přízemní místnost č. 03, pohled z přední č. 02
- 32** dtto, pohled od vstupu do levé části
- 33** zadní místnost č. 04 v levé části přízemí, pohled od vstupu ze síně
- 34** dtto, opačný pohled
- 35** prostor záchodů č. 05 v levé zadní části přízemí, pohled od vstupu ze síně
- 36** dtto, opačný pohled
- 37** koncové spojené prostory č. 06 v pravé zadní části přízemí domu, pohled od vstupu ze síně
- 38** dtto, opačný pohled
- 39** koncové spojené prostory č. 06 v pravé zadní části přízemí domu, pohled do přední místnosti č. 06b

- 40 dtto, pohled do sousední místnosti č. 07
- 41 prostor č. 07 v pravé části přízemí, pohled směrem k síni
- 42 dtto, opačný pohled
- 43 místnost č. 08 v konci pravé přední části přízemí domu, pohled od okna
- 44 dtto, opačný pohled
- 45 místnost č. 09 v pravé přední části přízemí domu, pohled směrem k sousední místnosti č. 08
- 46 dtto, pohled směrem k síni domu
- 47 místnost č. 09 v pravé přední části přízemí domu, pohled na zadní část směrem k síni
- 48 dtto, pohled k sousední místnosti č. 08
- 49 místnost č. 11, pohled od dveří k oknu v hlavním průčelí
- 50 opačný pohled ke vstupu
- 51 místnost č. 12, pohled od dveří k oknu
- 52 opačný pohled na dveře a niku po kachlových kamnech
- 53 místnost č. 13, pohled k oknu do hlavního průčelí domu
- 54 opačná strana se zazděnými dveřmi z pavlače
- 55 místnost č. 14, pohled od vstupu k oknu
- 56 dtto, kout se vstupními dveřmi a dalšími do místnosti č. 13
- 57 prostor č. 15, pohled na vstupní dveře z pavlače
- 58 dtto, opačný pohled na zadní stěnu
- 59 místnost č. 16, pohled od stupu na zadní stěnu a okno na pavlač
- 60 opačný pohled ke vstupu
- 61 prostor č. 17, levá část s podklenutím podesty schodiště a s průchodem do části pravé
- 62 pravá část s podhledem schodiště na půdu
- 63 místnost č. 18, pohled na stěnu s okny na pavlač
- 64 dtto, zadní stěna místnosti s oknem na levé straně a protějšími dveřmi do místnosti č. 19
- 65 místnost č. 19, pohled od vstupu k oknu
- 66 opačná strana s dveřmi
- 67 prostor č. 20, přední část s dveřmi z pavlače
- 68 opačný pohled na zadní stěnu a dveře do místnosti č. 11
- 69 vstup na půdu domu, spodní rameno schodiště, pohled z pavlače v síni
- 70 dtto, opačný pohled shora na mezipodestu
- 71 půda domu, boční východní část, pohled ke schodišti vstupu
- 72 dtto, opačný pohled
- 73 půda domu, hlavní, severní část nad uličním traktem, pohled k východu
- 74 dtto, opačný pohled k západu
- 75 půda domu, střední část krovu s úžlabím k bývalému vnitřnímu dvorku, západní část
- 76 dtto, část východní
- 77 půda domu, celkový pohled na střední část krovu s úžlabím k bývalému vnitřnímu dvorku
- 78 půda, detail vazby krovu při východním štítu
- 79 půda domu, boční západní část s novodobou vestavbou

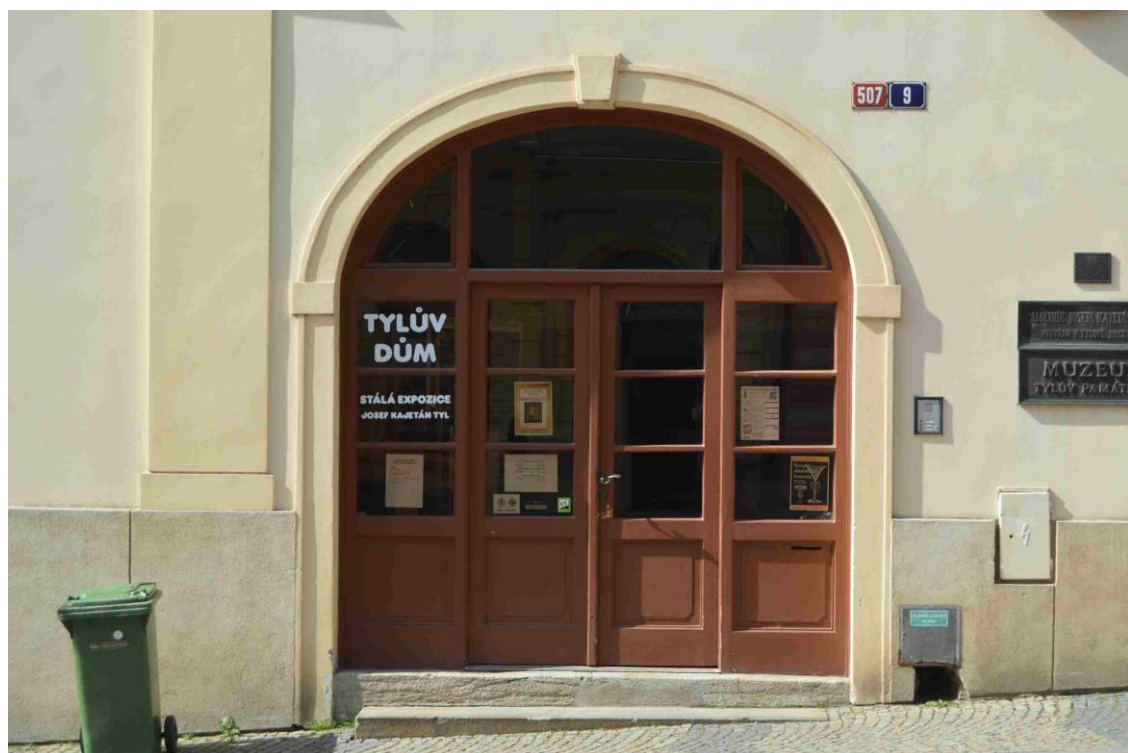
- 80** dtto, volný krov nad touto vestavbou
- 81** novodobý krov zastřešení původního dvorku, průhled z půdy domu
- 82** dtto, detail vazby
- 83** detail krovu nasazení vaznice na sloupek a osedlání krokve
- 84** detail, čepování pásků do sloupku



- 1 pohled na dům, průhled Tylovou ulicí směrem k náměstí
- 2 opačný pohled



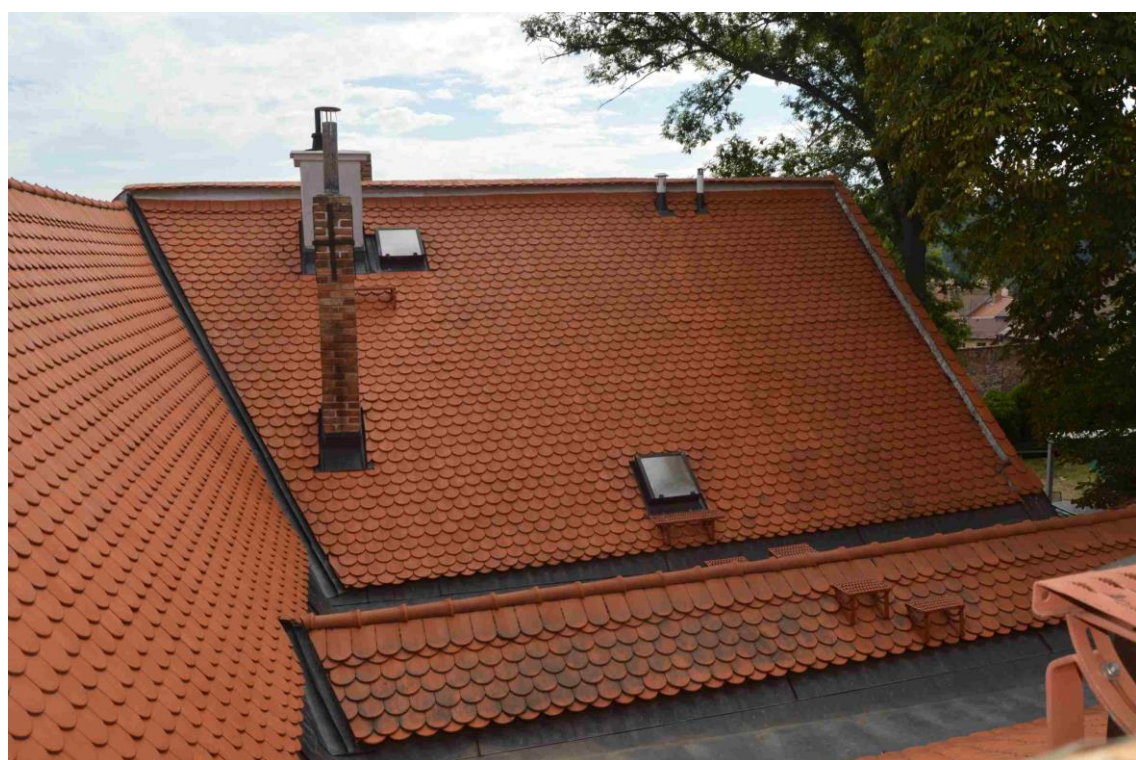
- 3 celkový pohled na uliční průčelí domu
- 4 detail niky na ose fasády, pod ní pamětní deska



- 5 detail oken v patře
- 6 detail vstupu do domu



- 7 zadní pohled na dům ze zahrady sousedního domu
na Havlíčkově náměstí
- 8 zadní průčelí domu

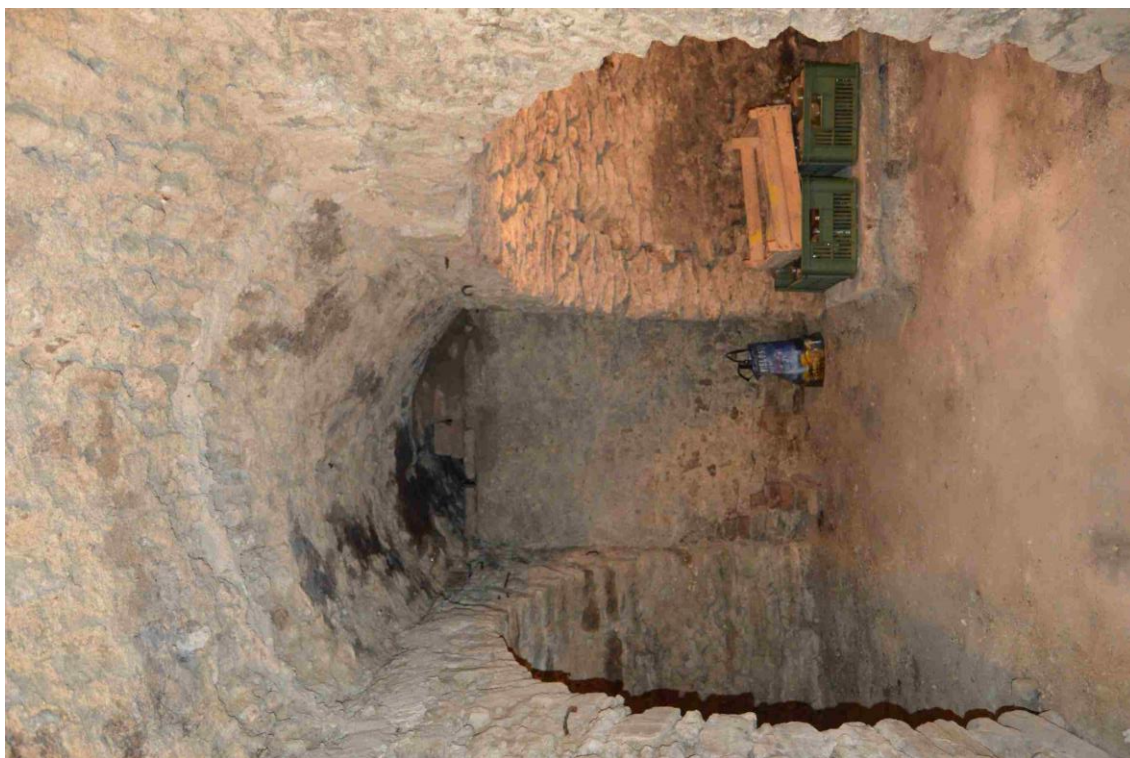


9 detail střech domu v jeho zadní části
10 opačný pohled na střechy



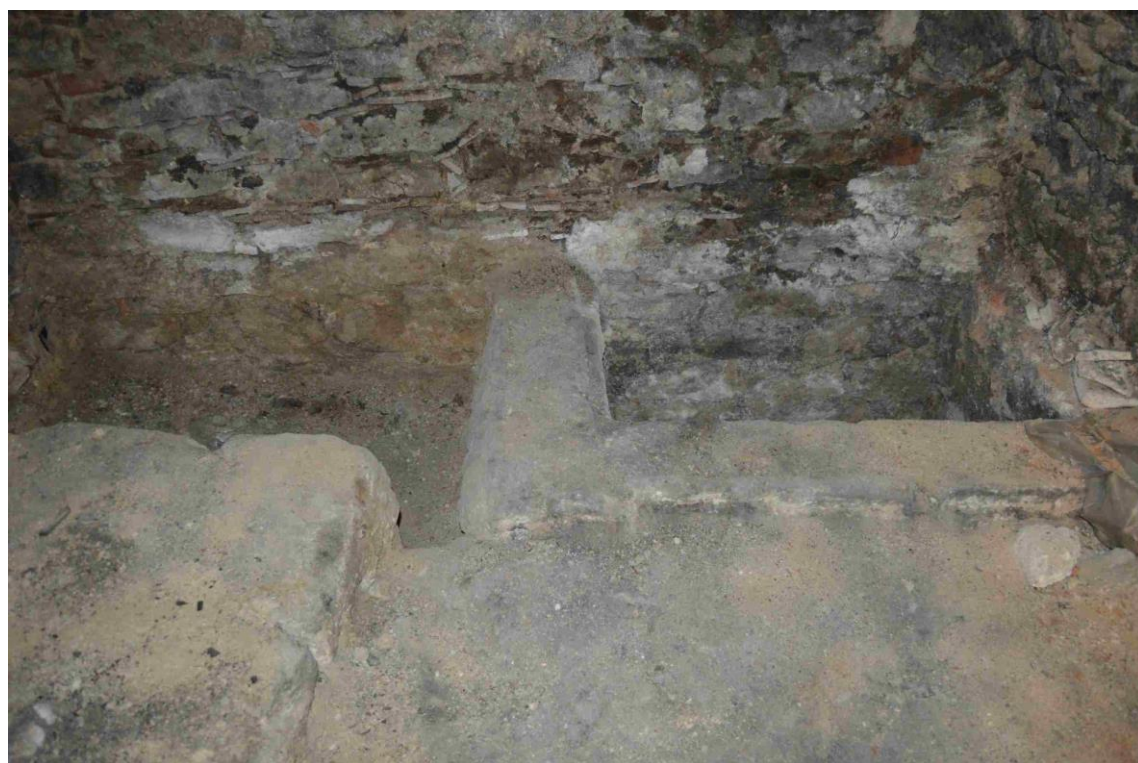
11 vstup do sklepa ze síně domu

12 průhled tímto schodištěm zpátky do síně



13 střední prostor sklepa od vstupu

14 nepřístupné pokračování sklepních prostor za zadržkou
v čele středního prostoru

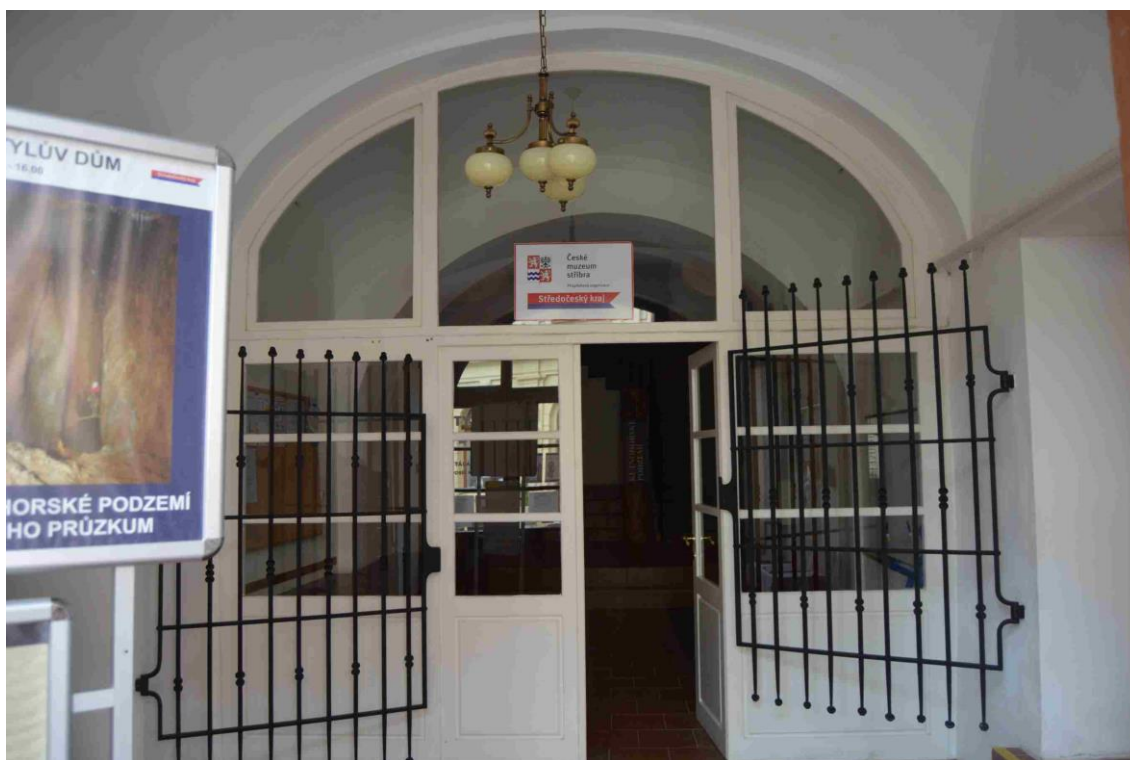


15 pravá prostora sklepa

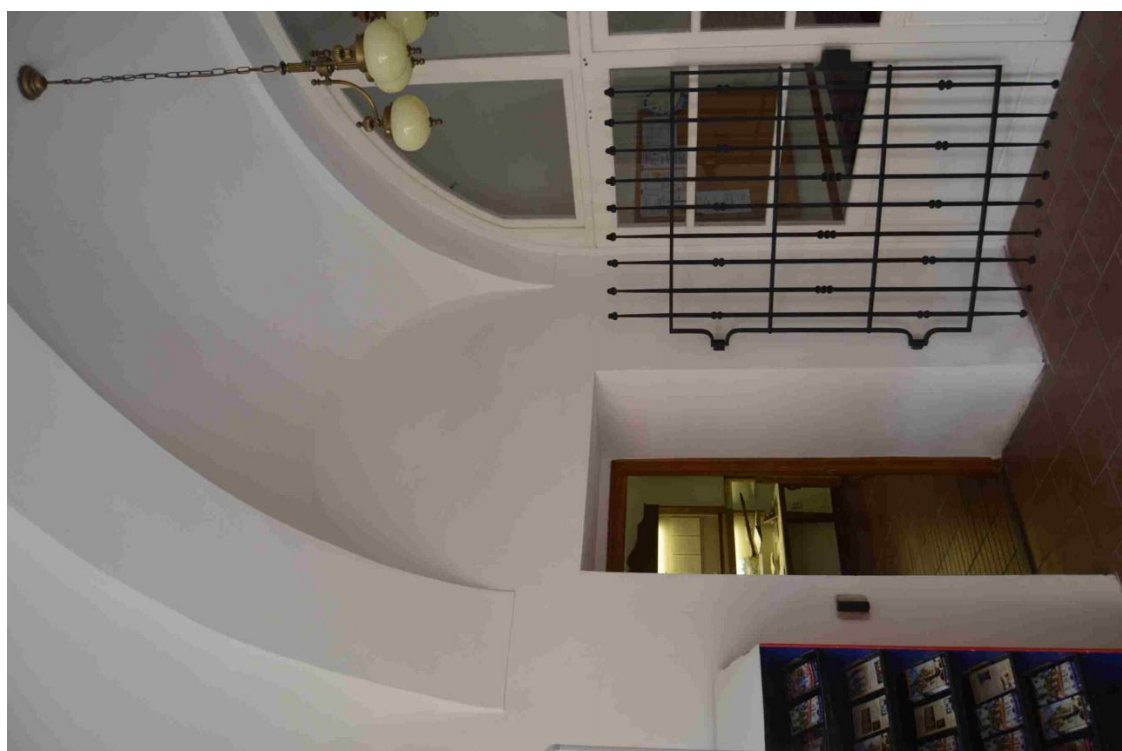
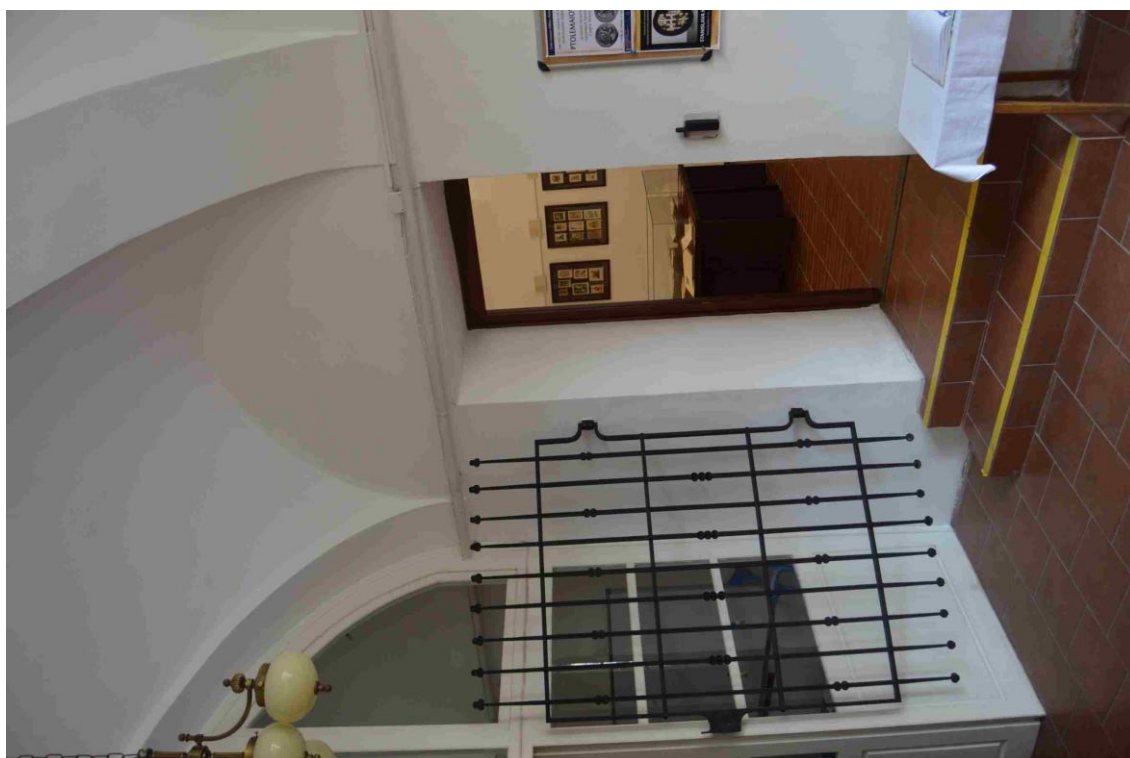
16 detail jímky v její zadní části



17 prostora ve sklepě na opačné, levé straně
18 detail zděné podesty v tomto prostoru

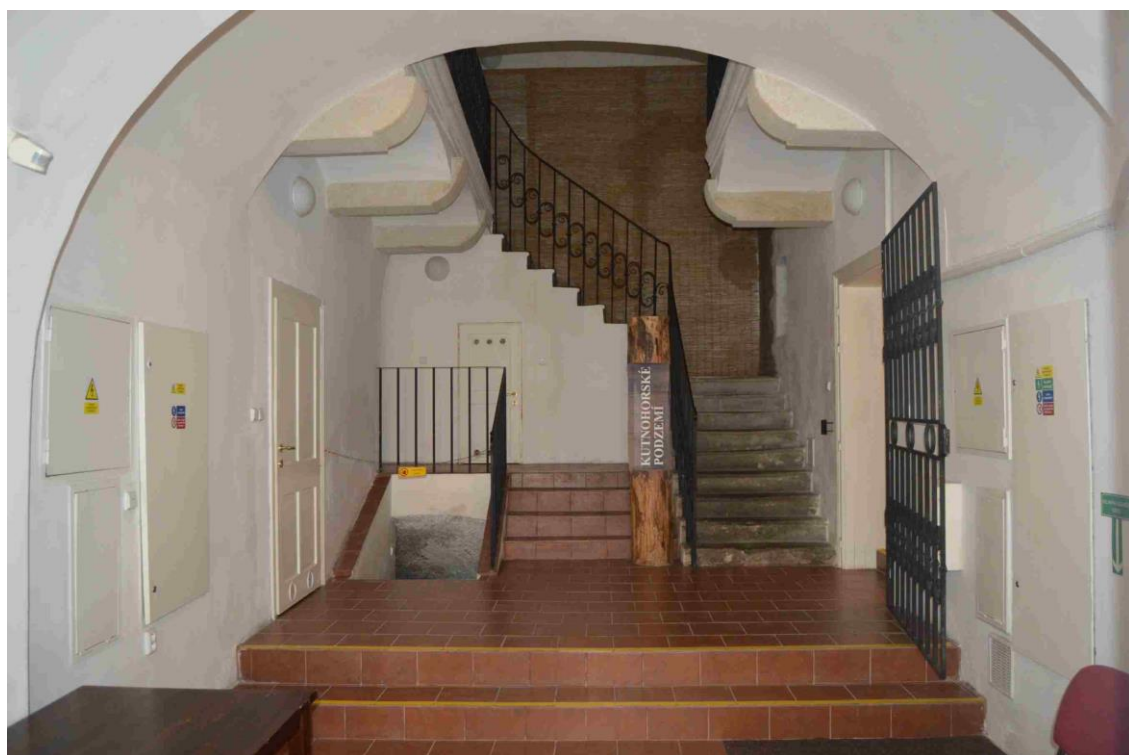
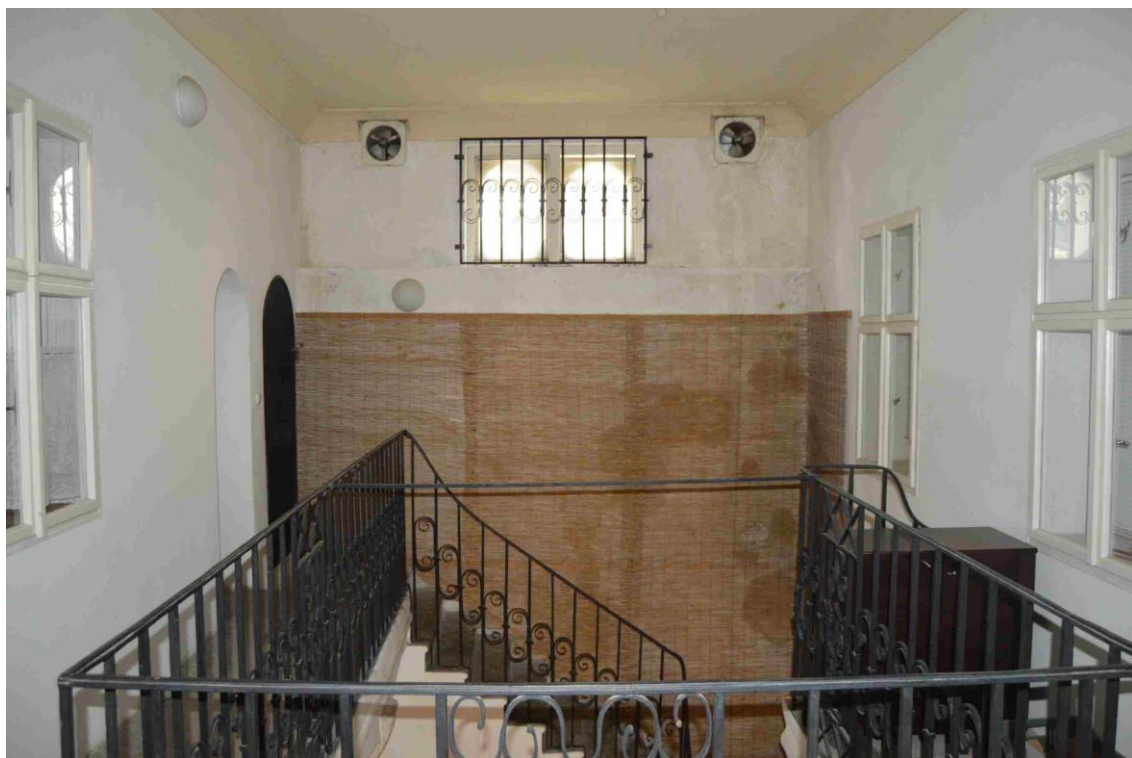


- 19 přepažení přední části síně v přízemí domu
 20 opačný pohled od prosklené přepážky směrem ke vstupu z ulice



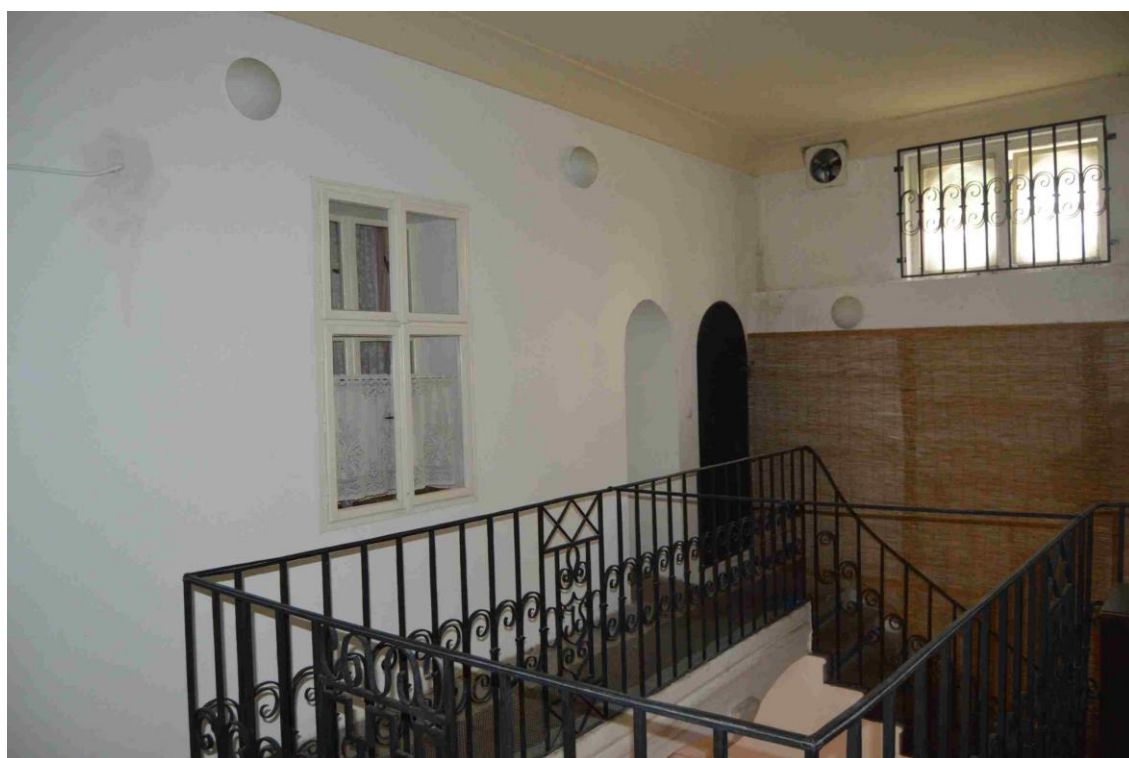
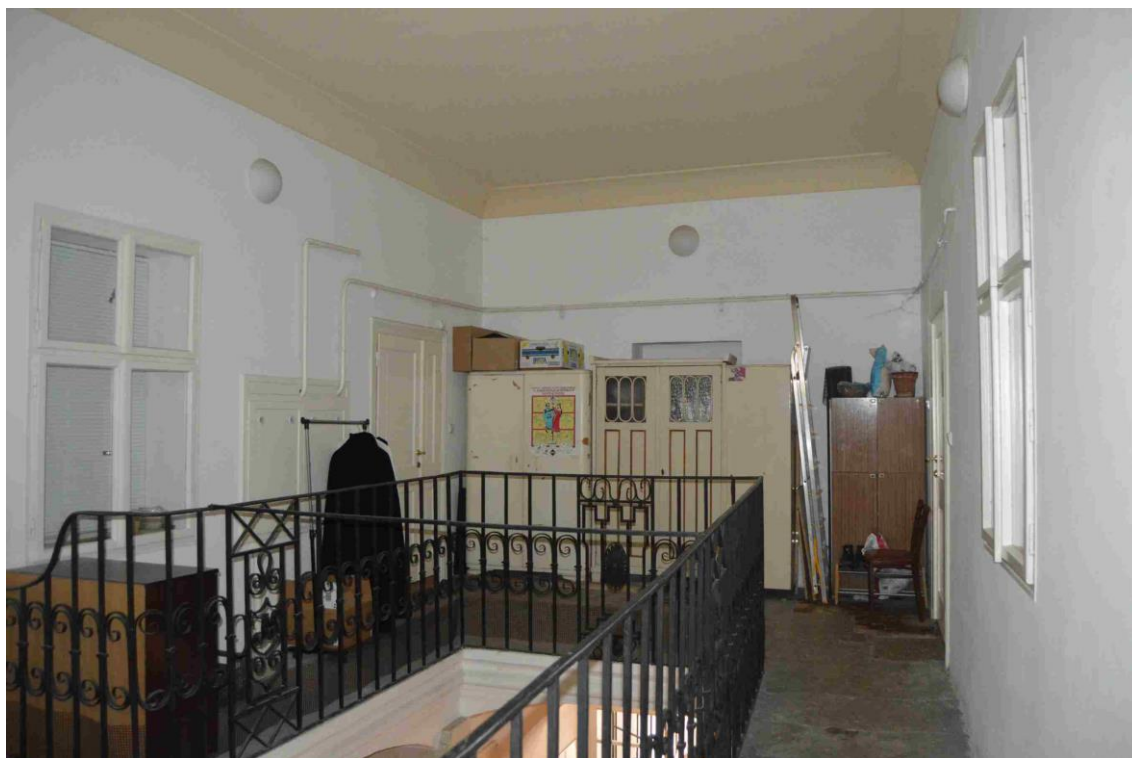
21 přední část síně, pohled od hlavního vstupu ke dveřím do levé místnosti č. 02

22 opačný pohled k místnosti č. 09



23 zadní část síně, pavlač v patře

24 dtto, spodní přízemní část se schody do sklepa a schodištěm do patra domu



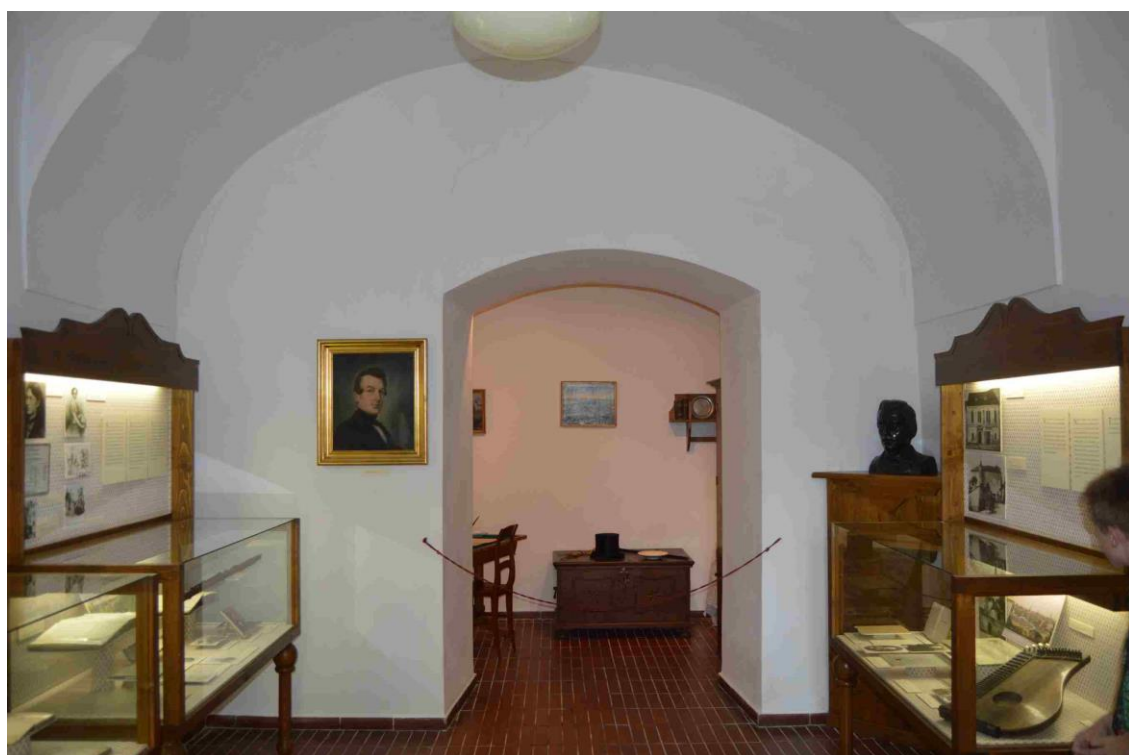
25 pavlač v patře domu, pohled k přední části domu

26 dtto, opačný pohled ke vstupu po schodišti z přízemí



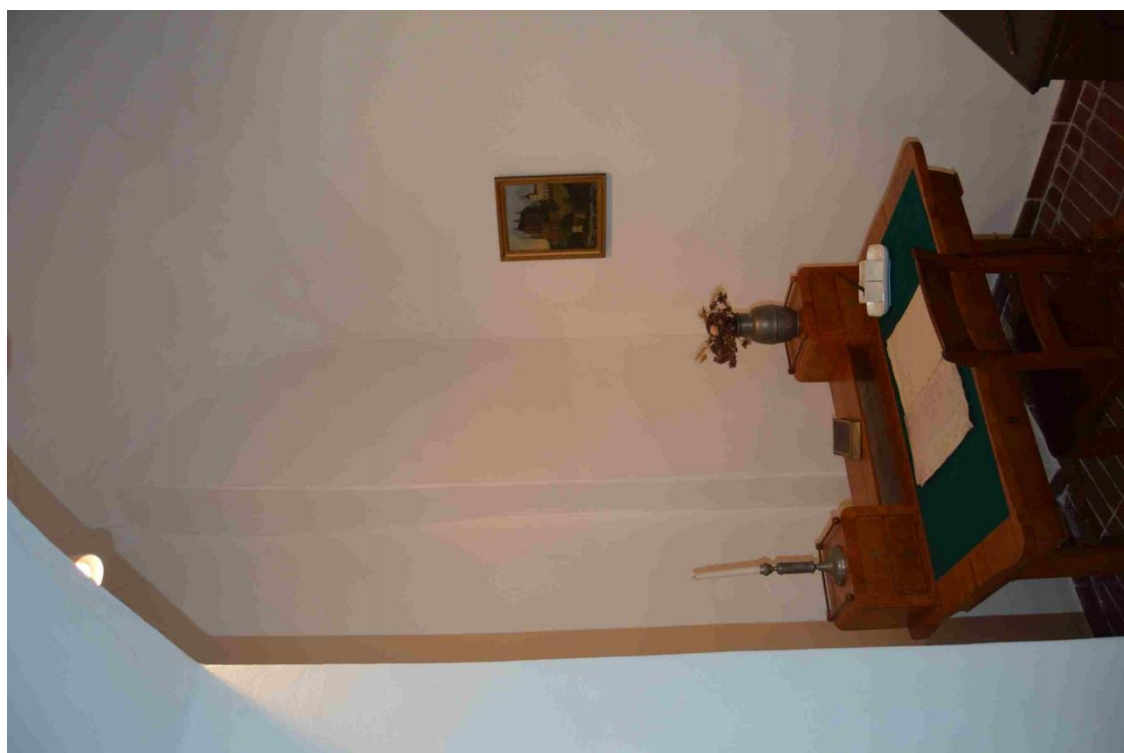
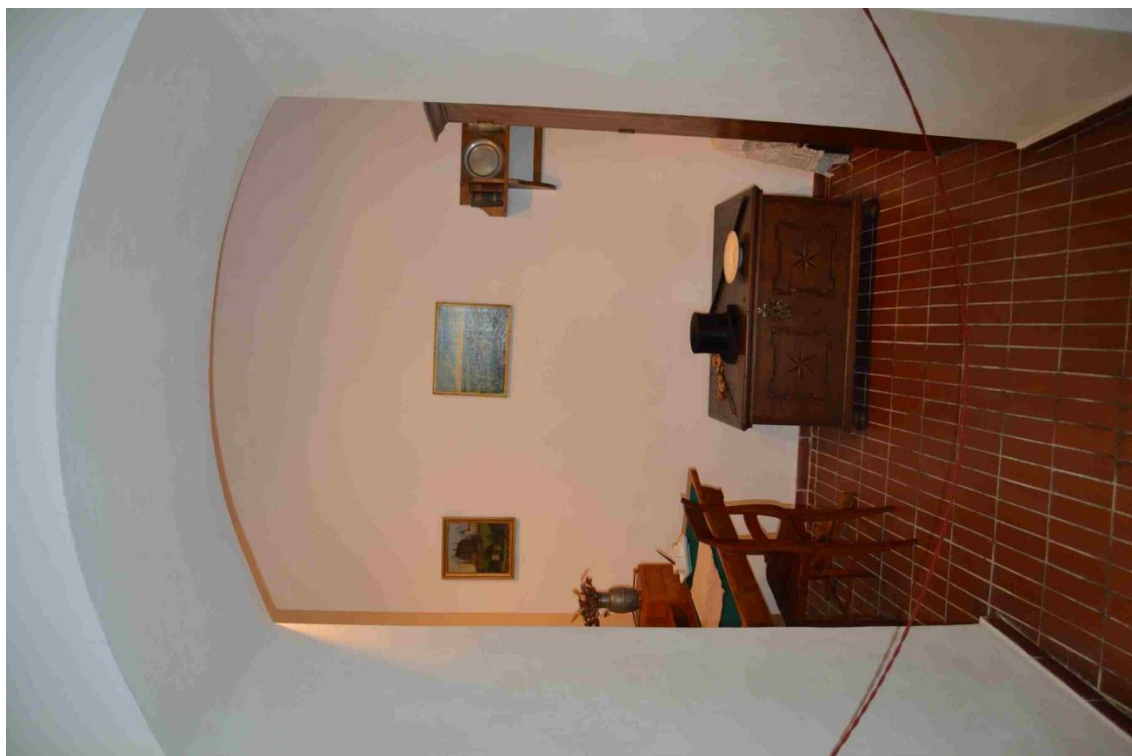
27 levá zadní část síně v přízemí se vstupem do místnosti záchodů

28 pohled do komory pod schodištěm v čele síně

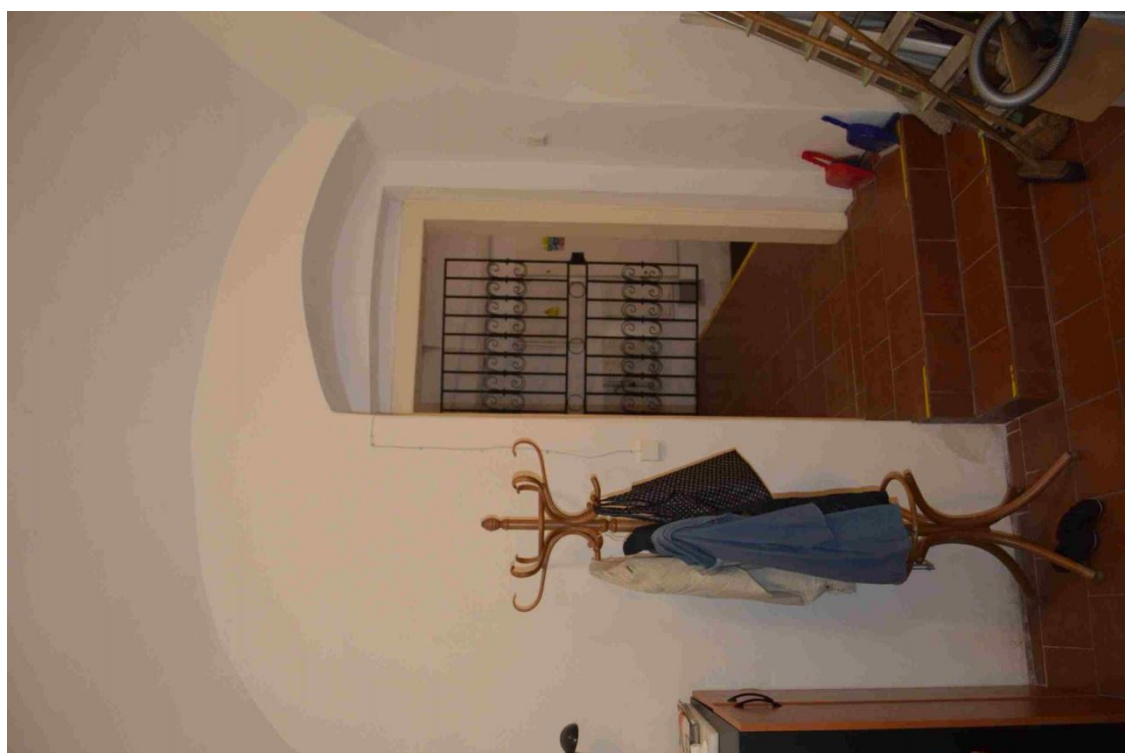


29 levá přízemní místnost č. 02, pohled k oknu do ulice

30 dtto, opačný pohled směrem do nitra domu s navazující místností č. 03



31 levá přízemní místnost č. 03, pohled z přední č. 02
32 dtto, pohled od vstupu do levé části



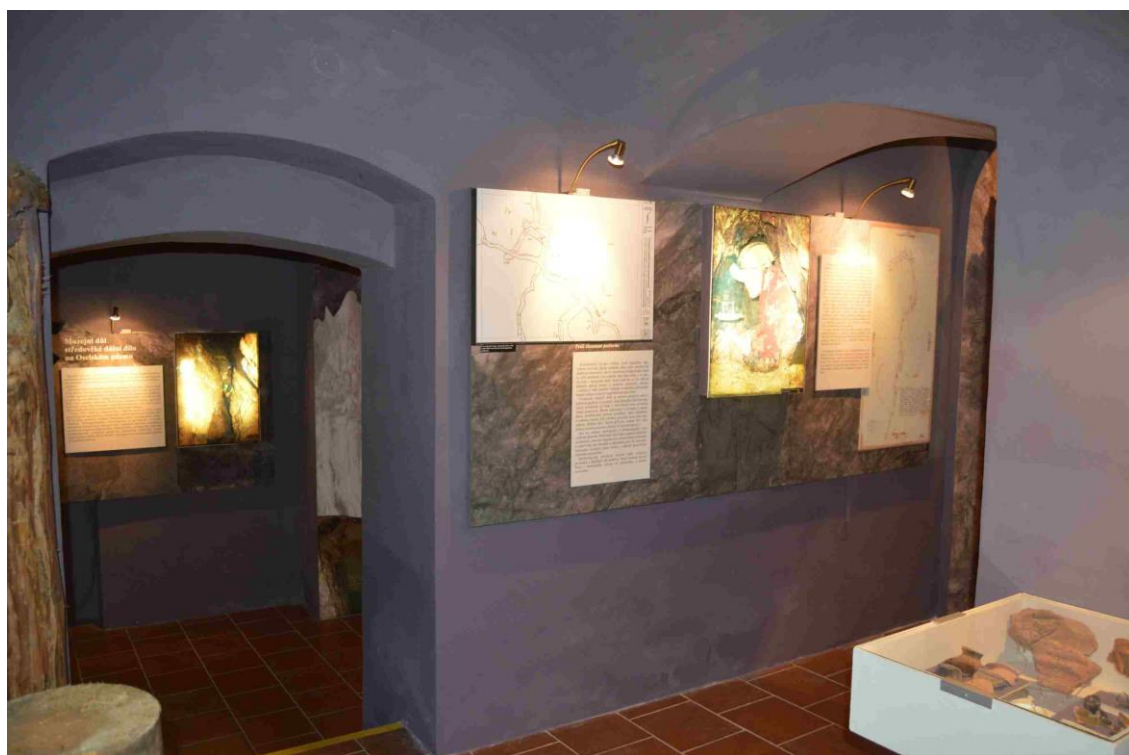
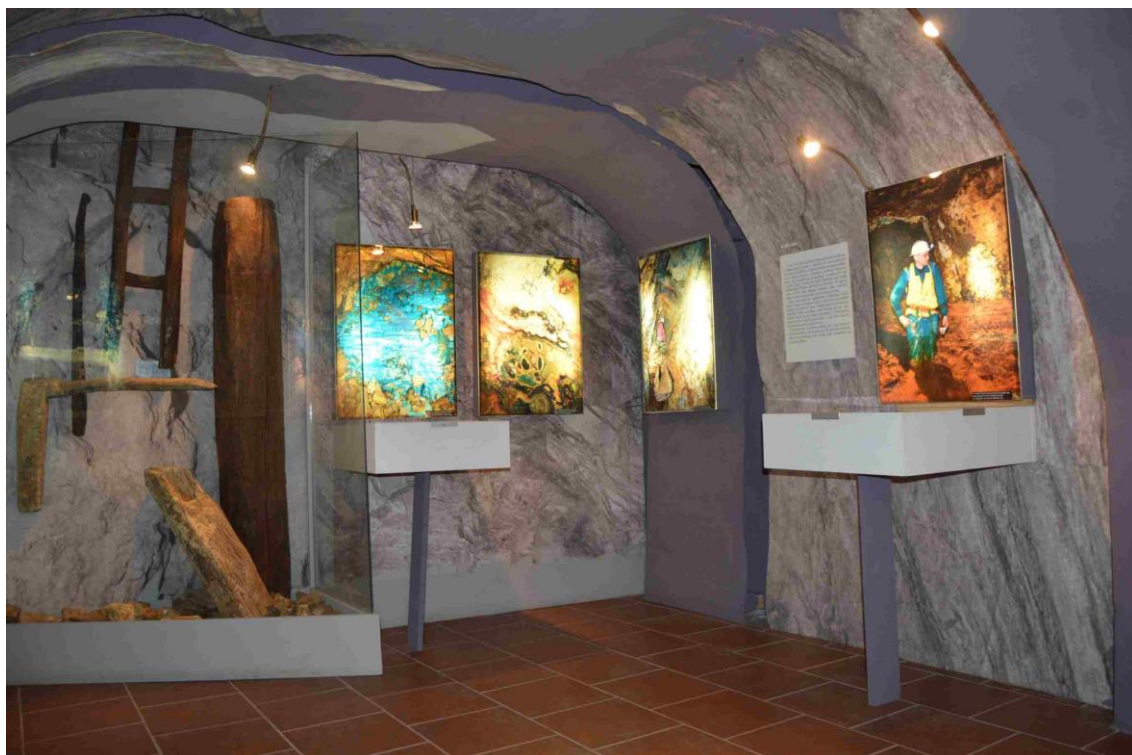
33 zadní místnost č. 04 v levé části přízemí, pohled od
vstupu ze síně
34 dtto, opačný pohled



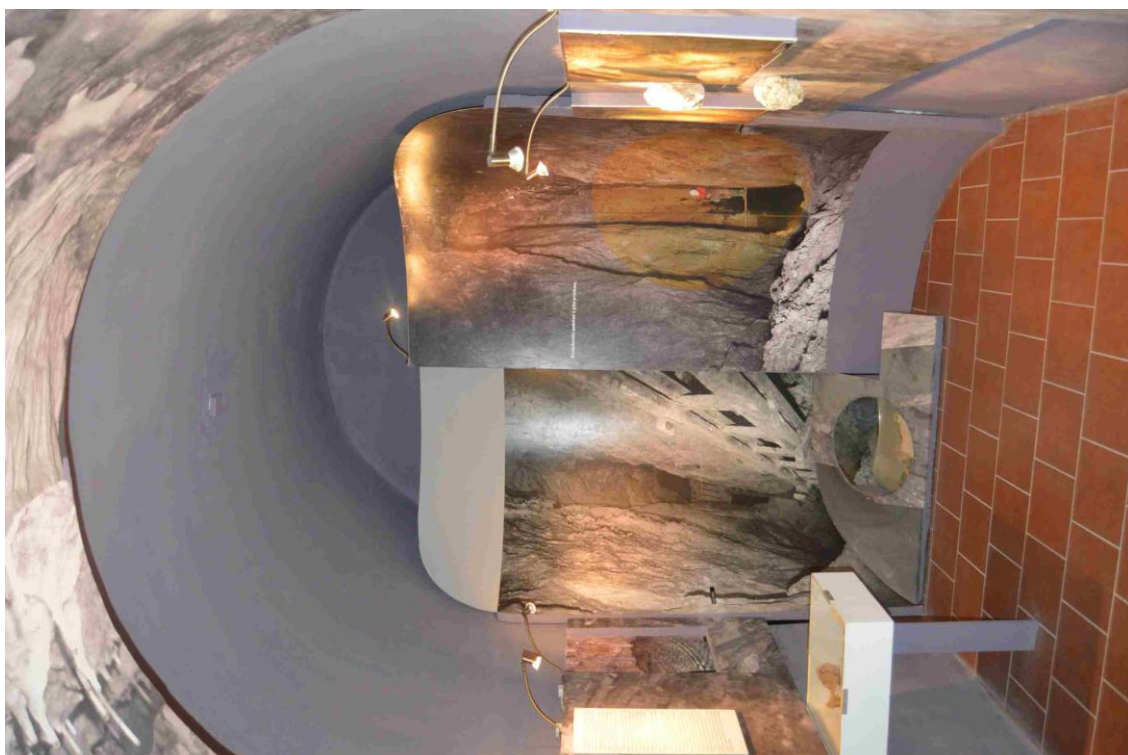
35 prostor záchodů č. 05 v levé zadní části přízemí, pohled
od vstupu ze síně
36 dtto, opačný pohled



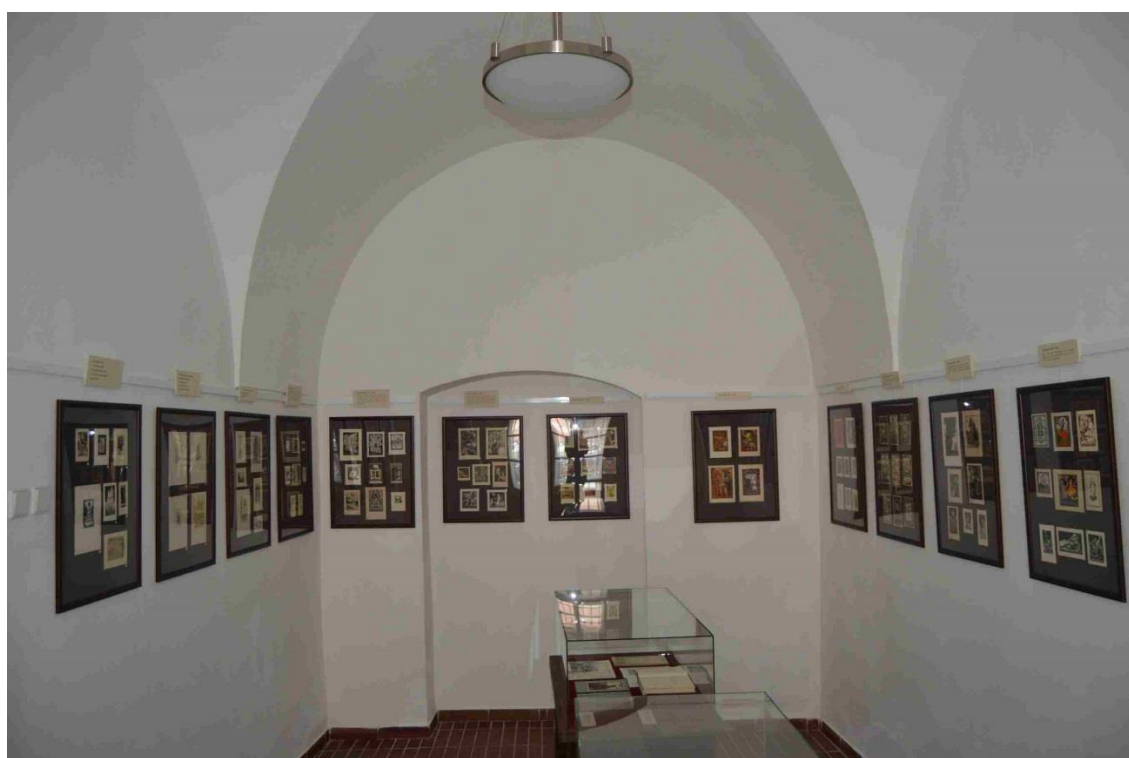
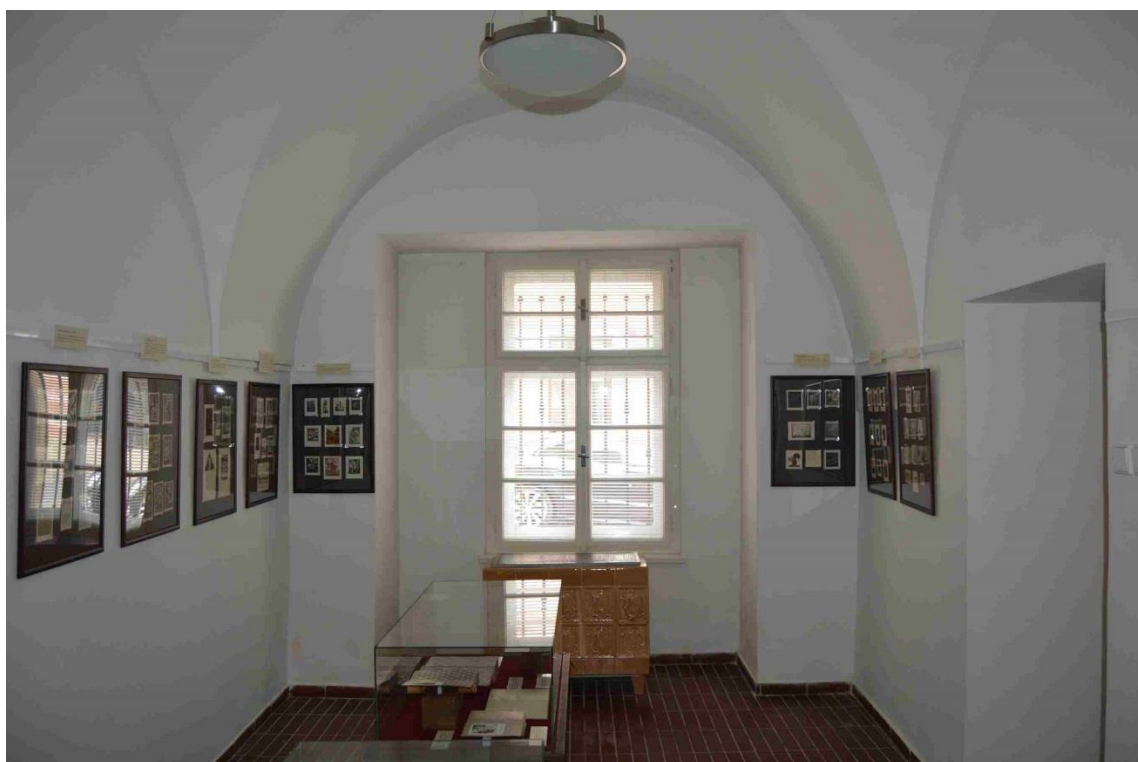
37 koncové spojené prostory č. 06 v pravé zadní části
přízemí domu, pohled od vstupu ze síně
38 dtto, opačný pohled



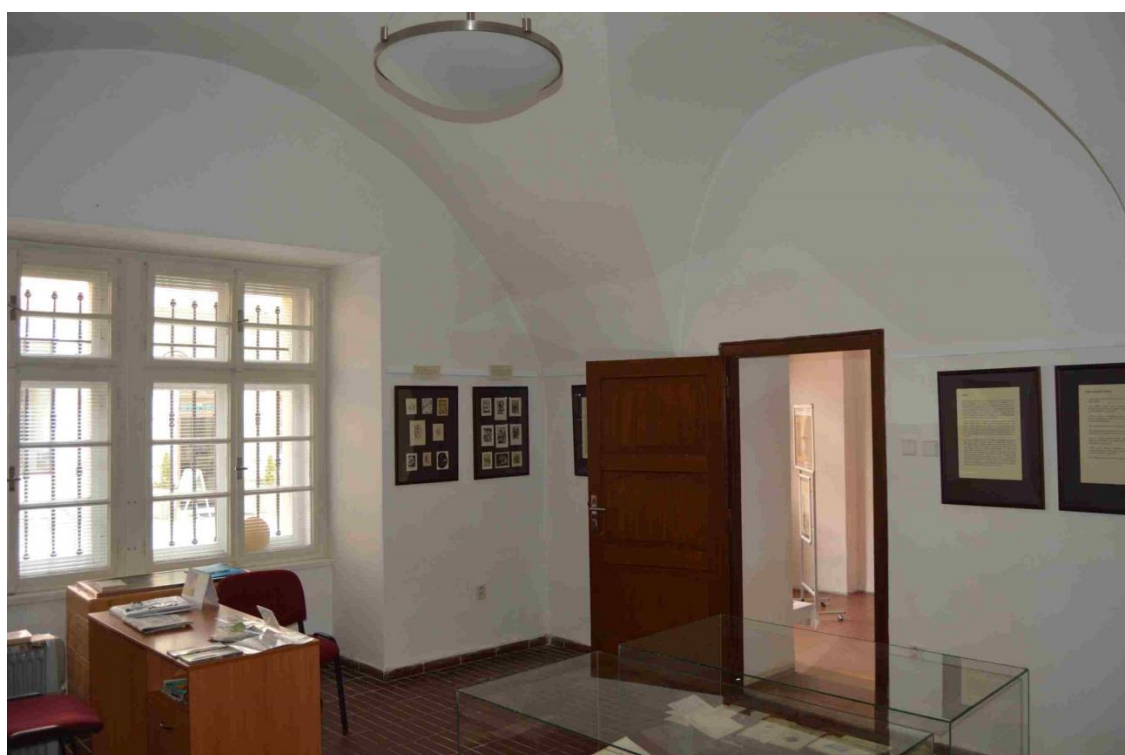
39 koncové spojené prostory č. 06 v pravé zadní části
přízemí domu, pohled do přední místnosti č. 06b
40 dtto, pohled do sousední místnosti č. 07



41 prostor č. 07 v pravé části přízemí, pohled směrem k síni
42 dtto, opačný pohled



43 místnost č. 08 v konci pravé přední části přízemí domu,
pohled od okna
44 dtto, opačný pohled



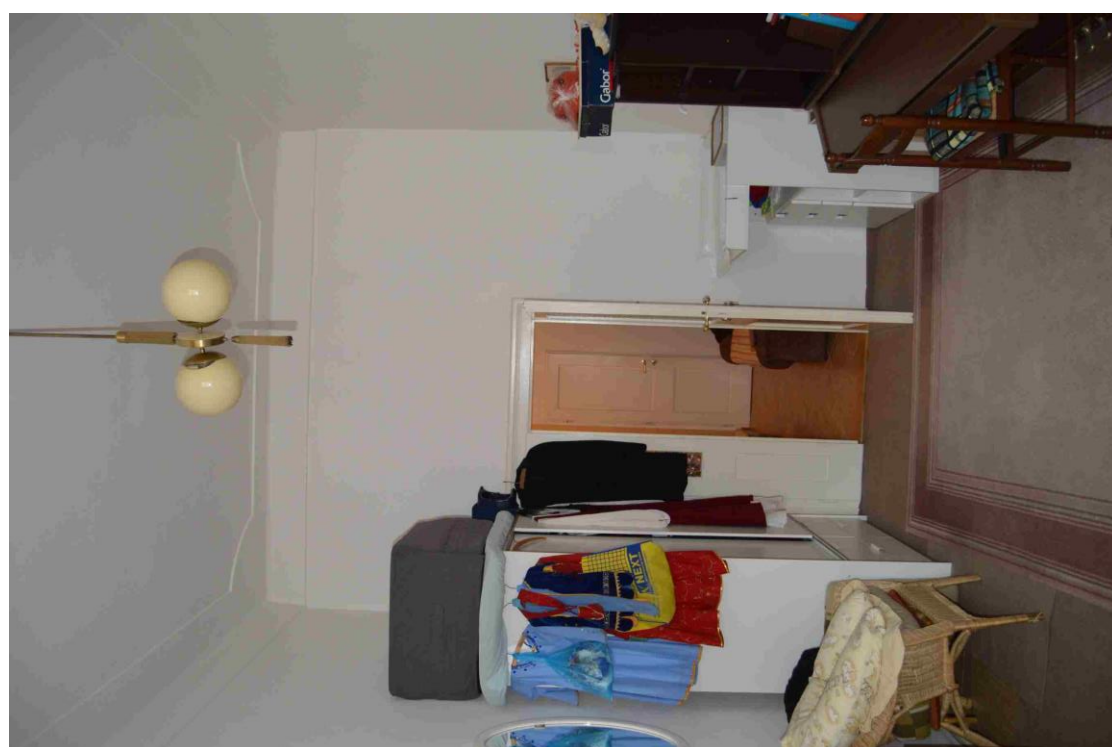
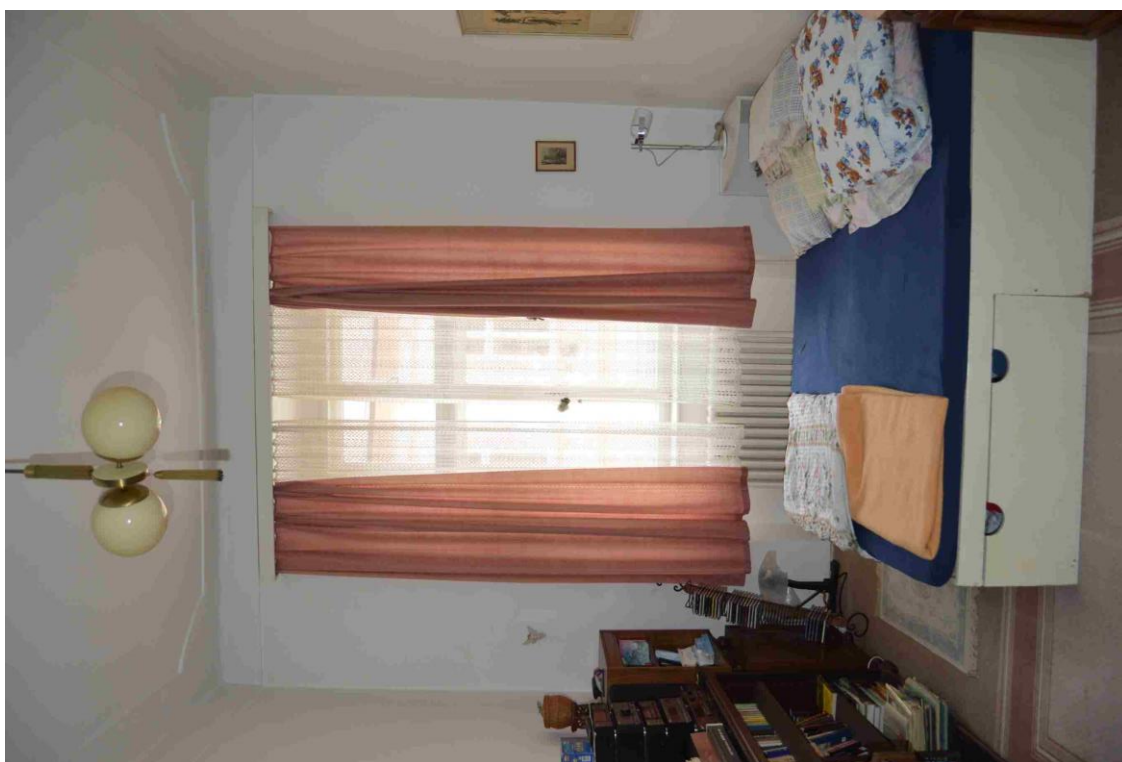
45 místnost č. 09 v pravé přední části přízemí domu, pohled směrem k sousední místnosti č. 08

46 dtto, pohled směrem k síni domu

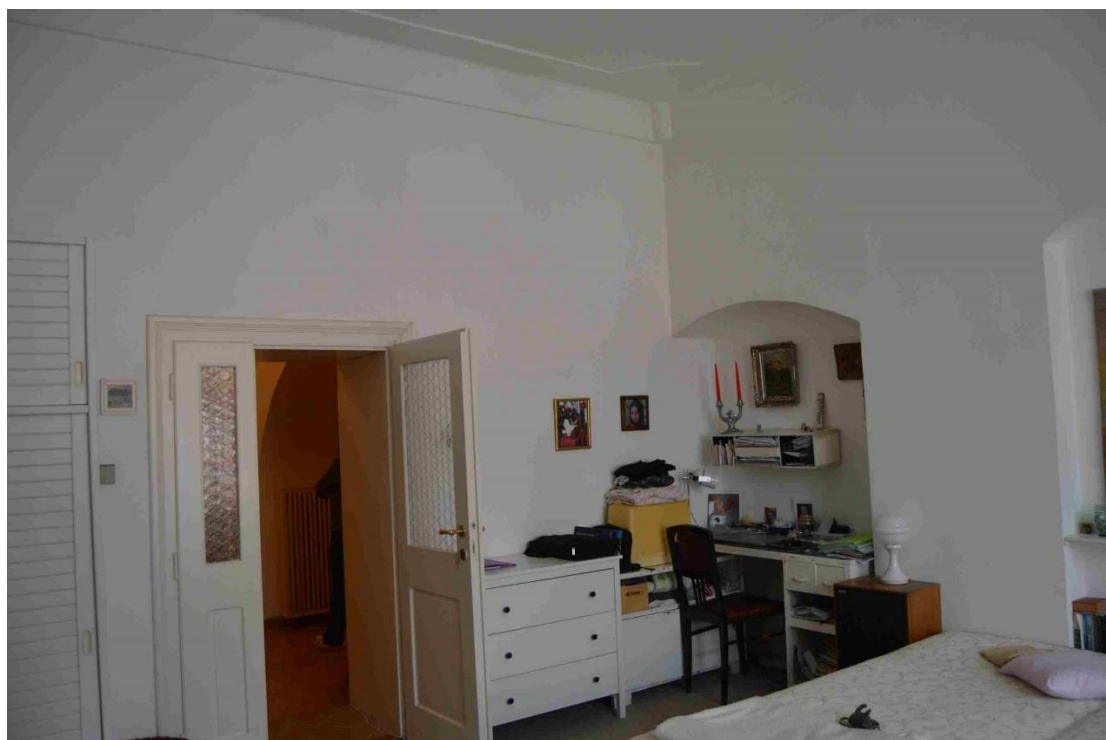


47 místnost č. 09 v pravé přední části přízemí domu, pohled na zadní část směrem k síni

48 dtto, pohled k sousední místnosti č. 08

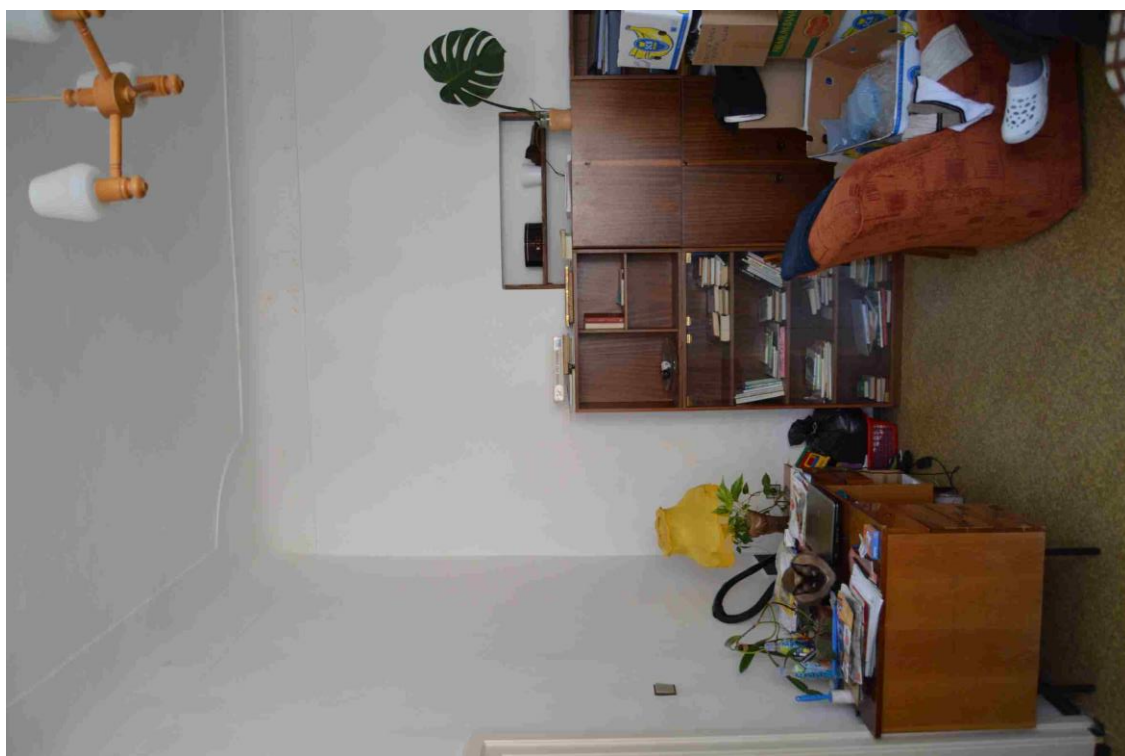
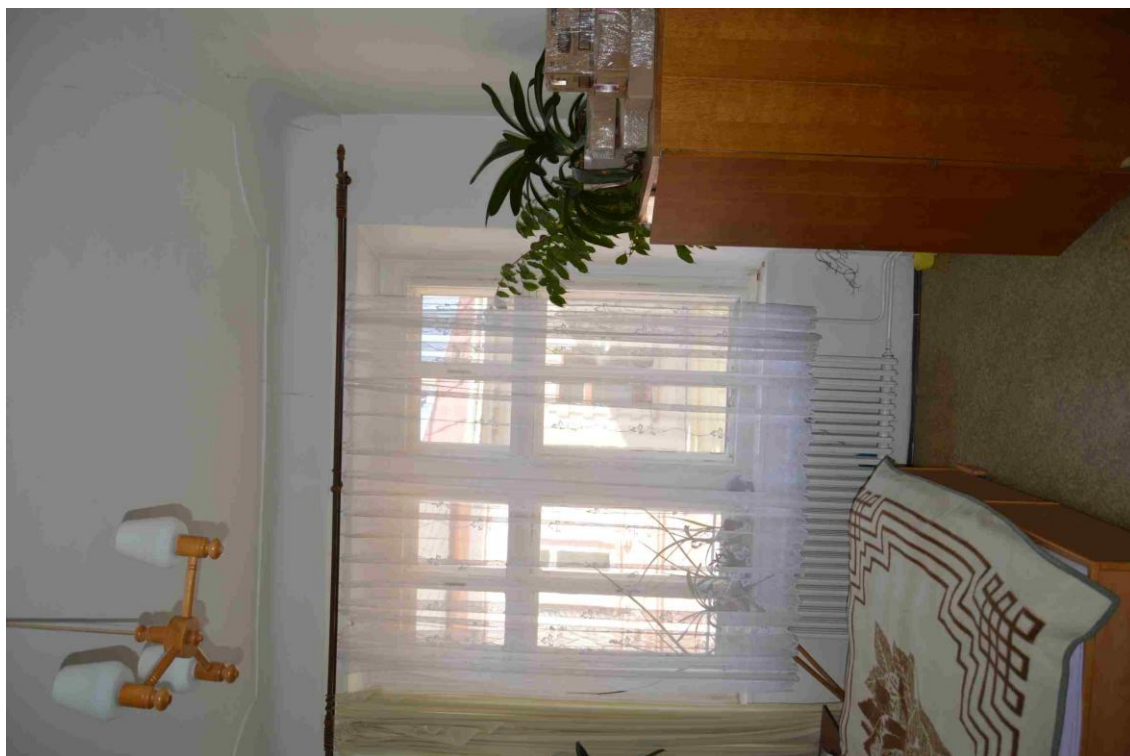


49 místnost č. 11, pohled od dveří k oknu v hlavním průčelí
50 opačný pohled ke vstupu

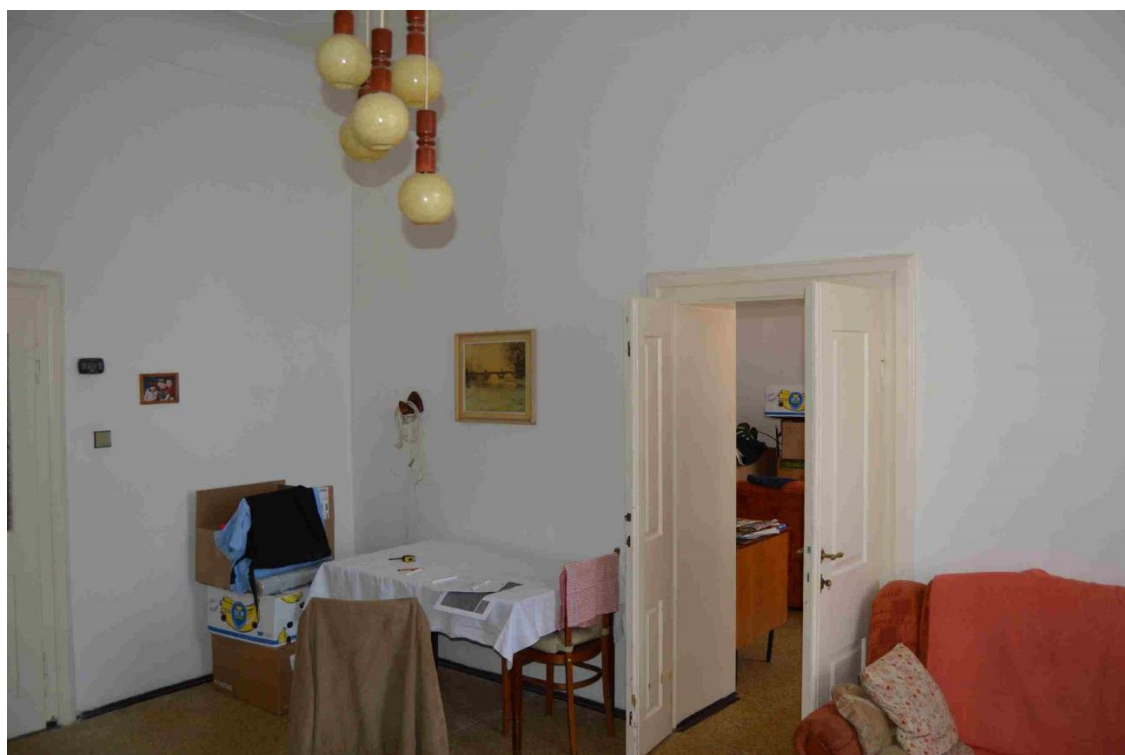
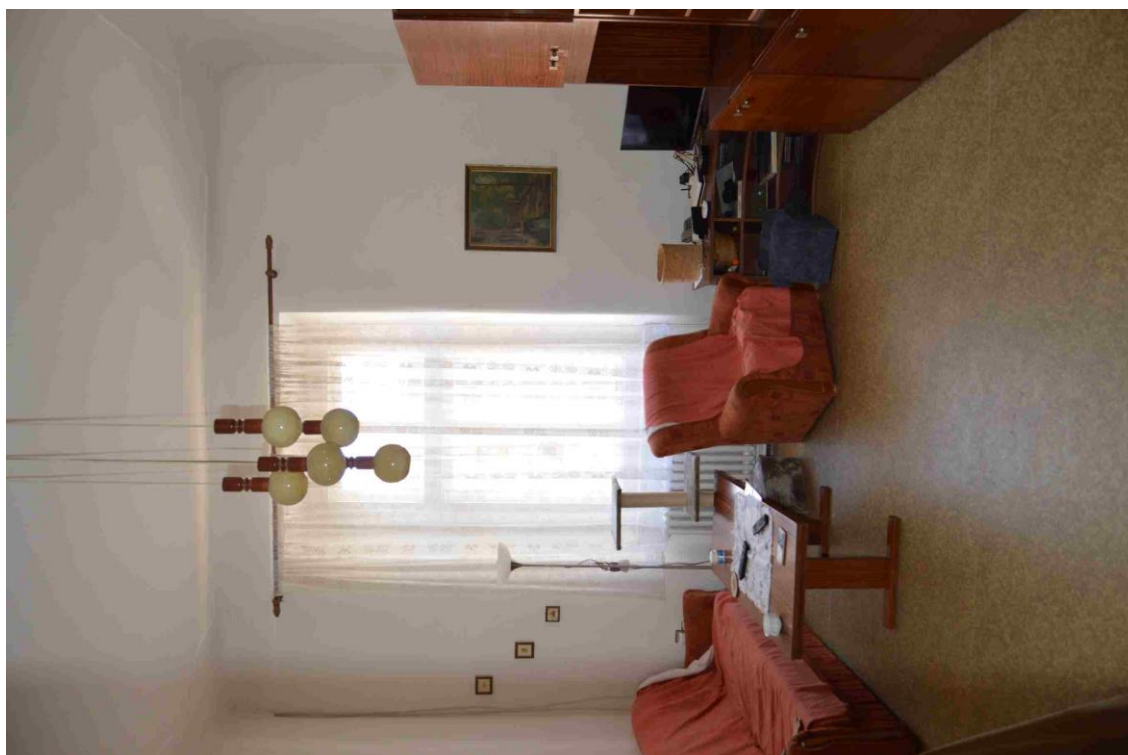


51 místnost č. 12, pohled od dveří k oknu

52 opačný pohled na dveře a niku po kachlových kamnech

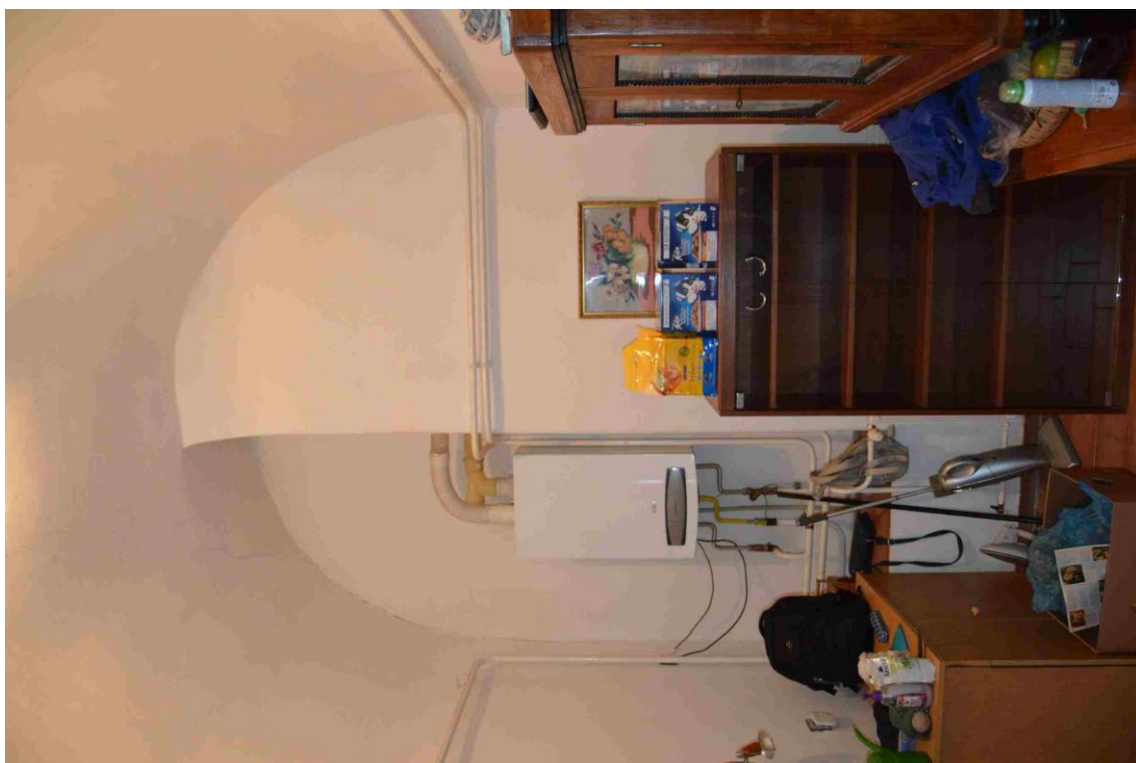


53 místnost č. 13, pohled k oknu do hlavního průčelí domu
54 opačná strana se zazděnými dveřmi z pavlače

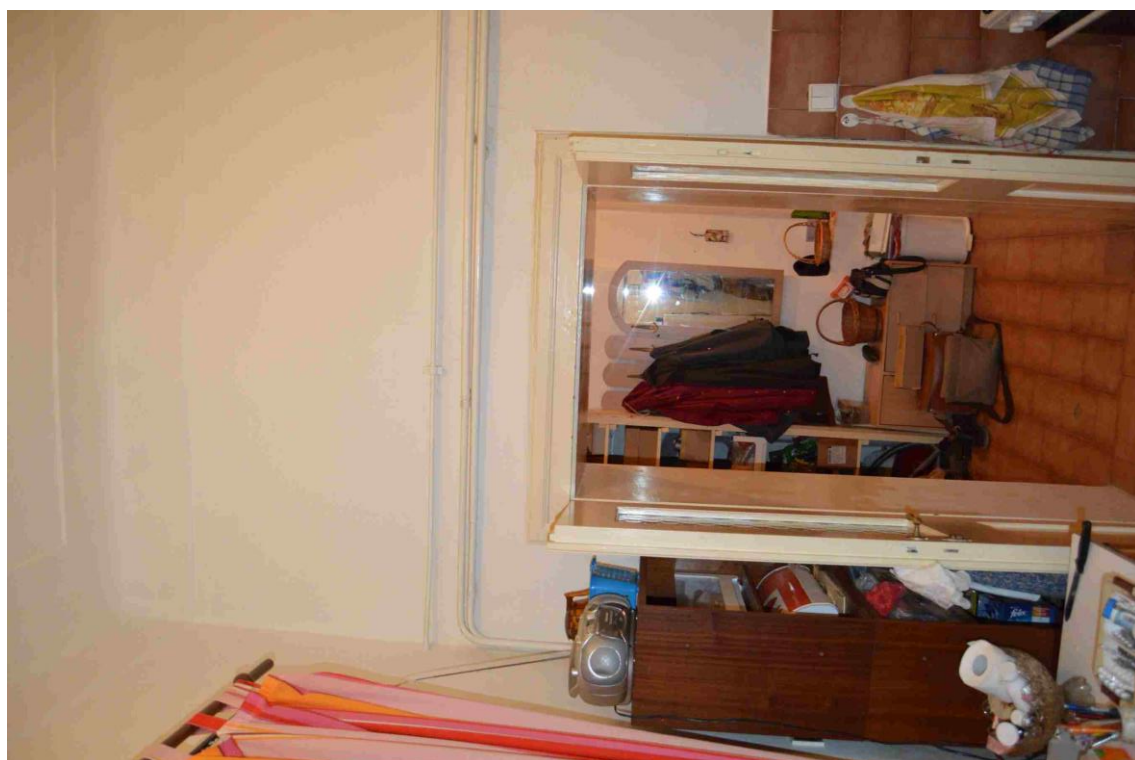


55 místnost č. 14, pohled od vstupu k oknu

56 dtto, kout se vstupními dveřmi a dalšími do místnosti č. 13



57 prostor č. 15, pohled na vstupní dveře z paviče
58 dtto, opačný pohled na zadní stěnu



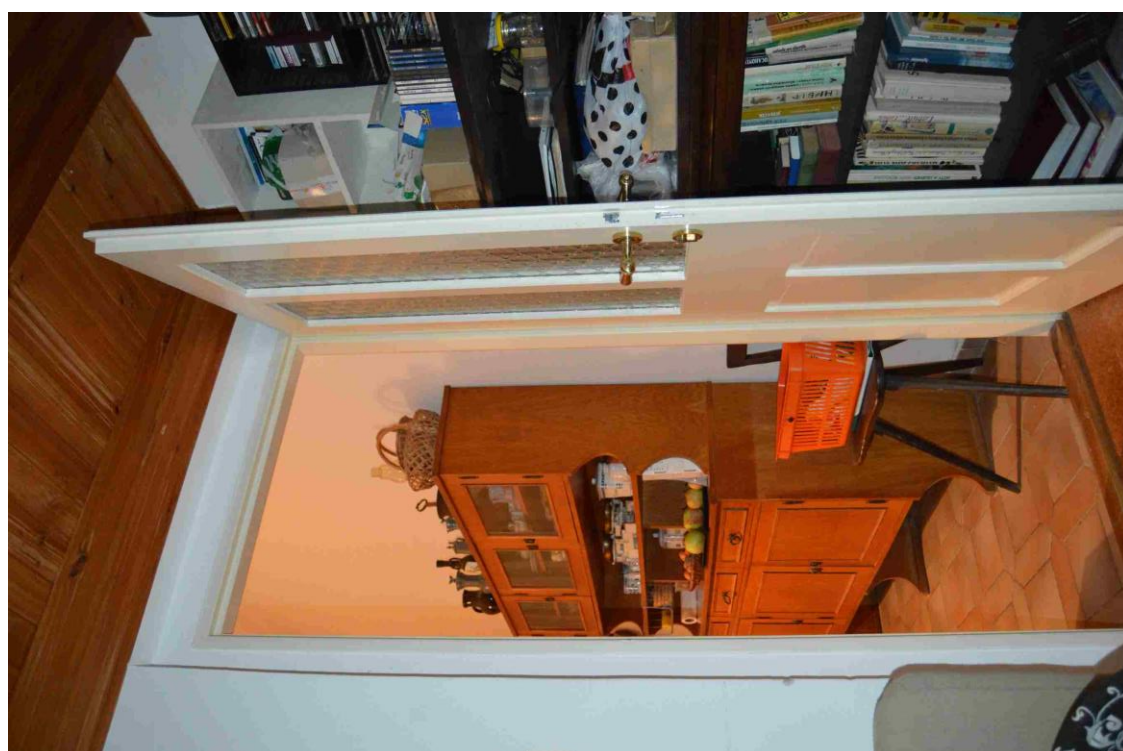
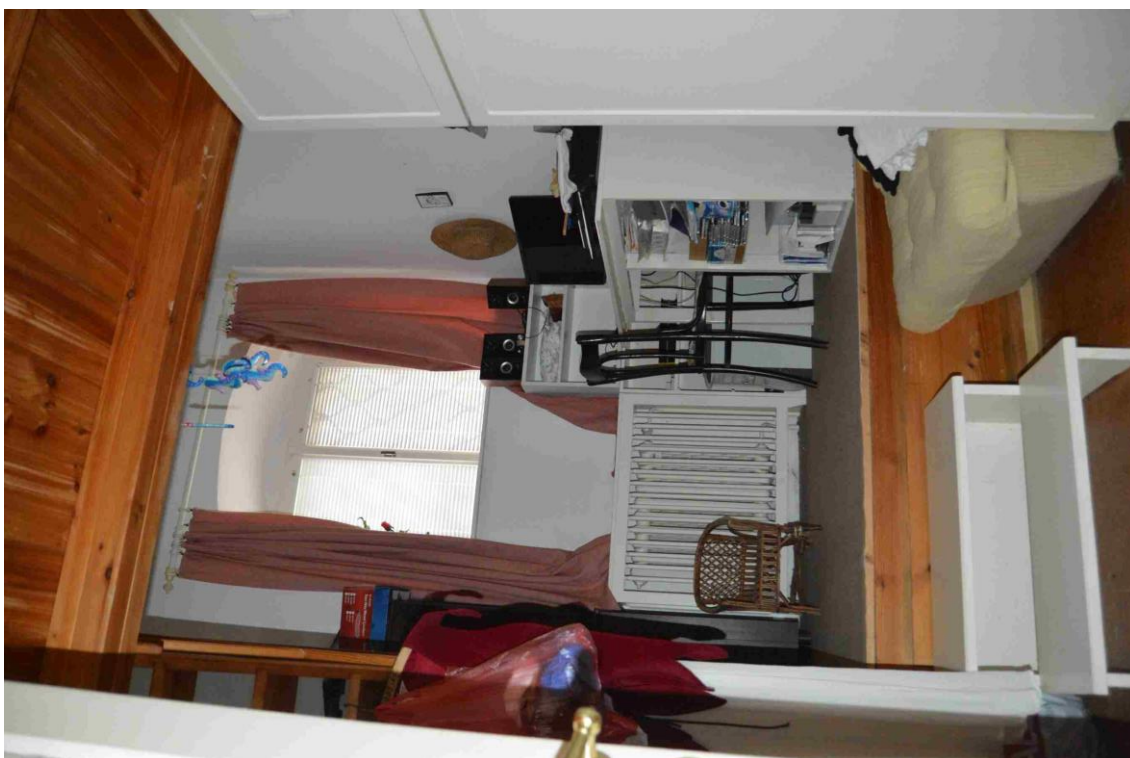
59 místnost č. 16, pohled od stupu na zadní stěnu a okno na pavlač
60 opačný pohled ke vstupu



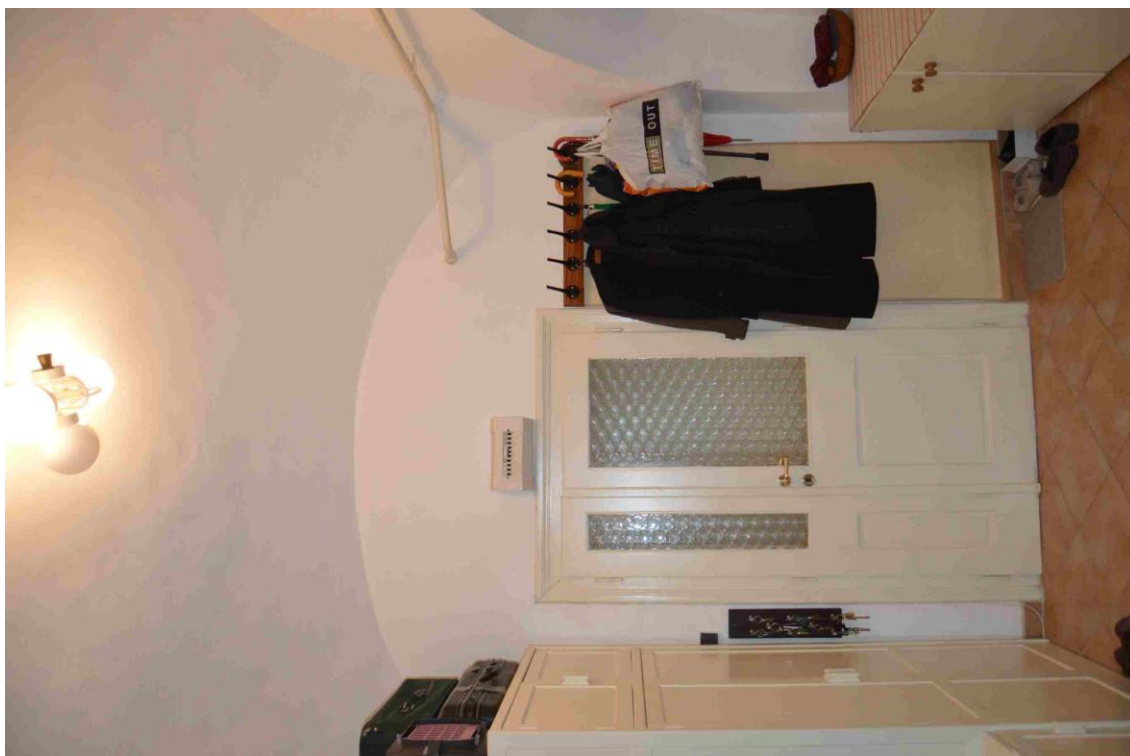
- 61** prostor č. 17, levá část s podklenutím podesty schodiště
a s průchodem do části pravé
- 62** pravá část s podhledem schodiště na půdu



63 místnost č. 18, pohled na stěnu s okny na pavlač
64 dtto, zadní stěna místnosti s oknem na levé straně a protějšími dveřmi do místnosti č. 19



65 místnost č. 19, pohled od vstupu k oknu
66 opačná strana s dveřmi

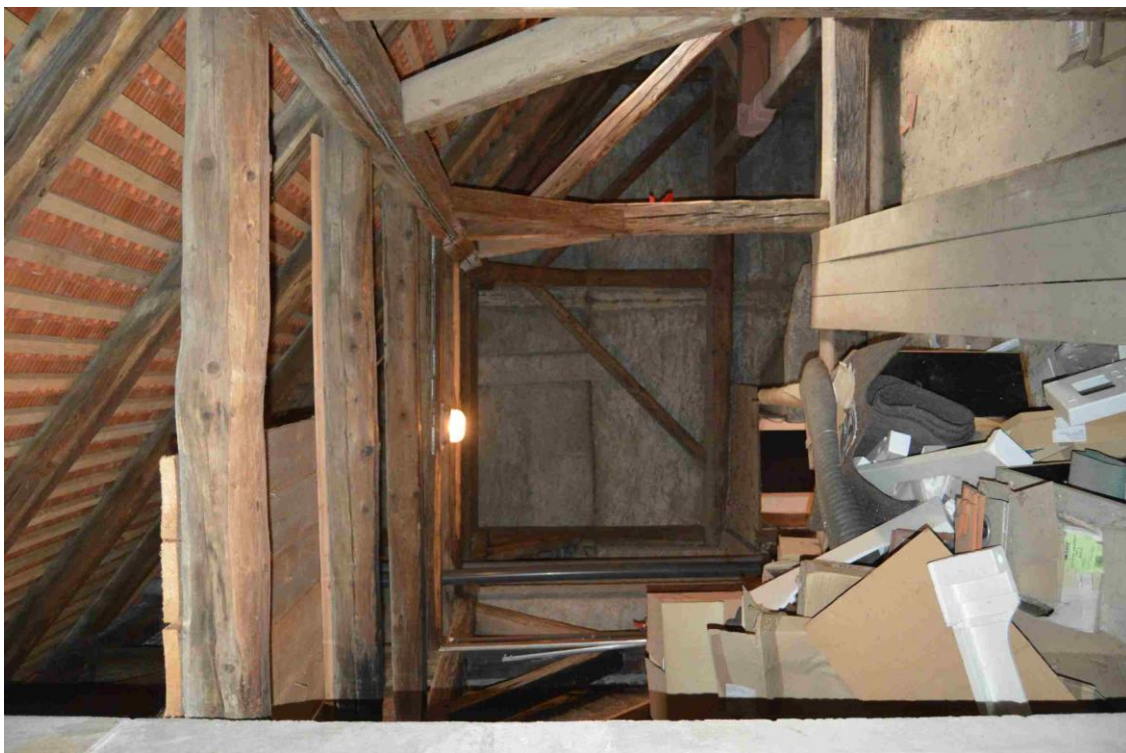


67 prostor č. 20, přední část s dveřmi z pavlače

68 opačný pohled na zadní stěnu a dveře do místnosti č. 11



69 vstup na půdu domu, spodní rameno schodiště, pohled
z pavlače v síni
70 dtto, opačný pohled shora na mezipodestu



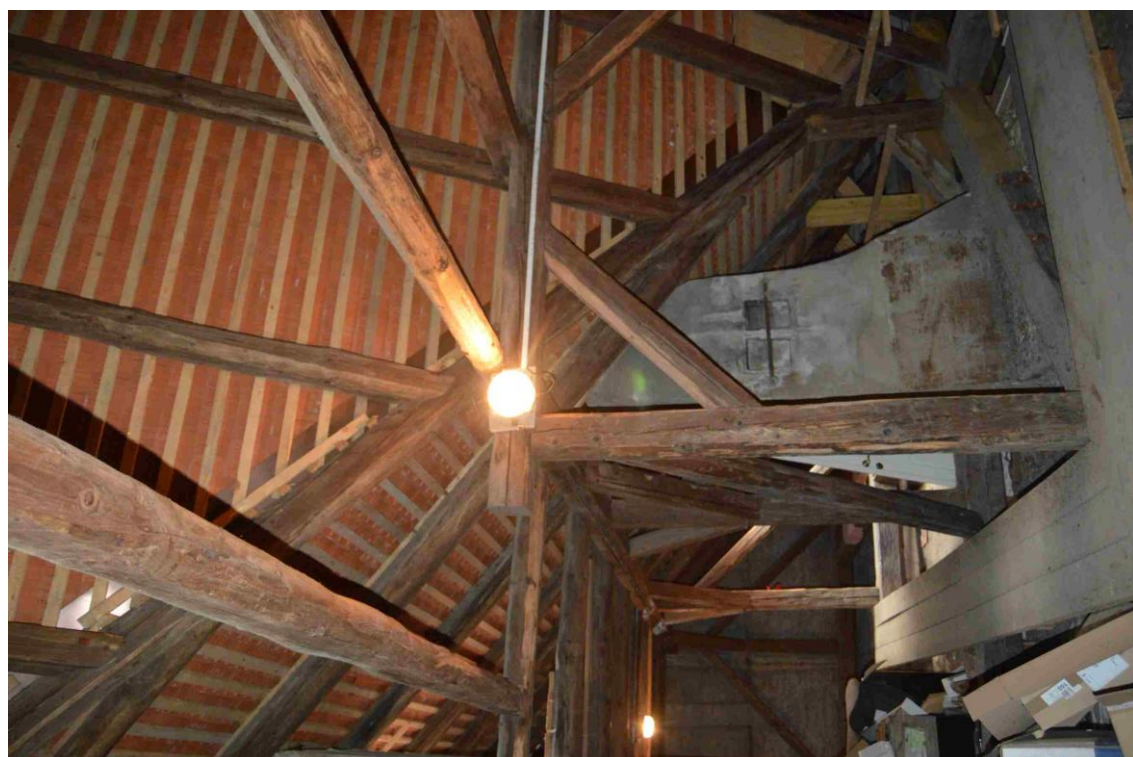
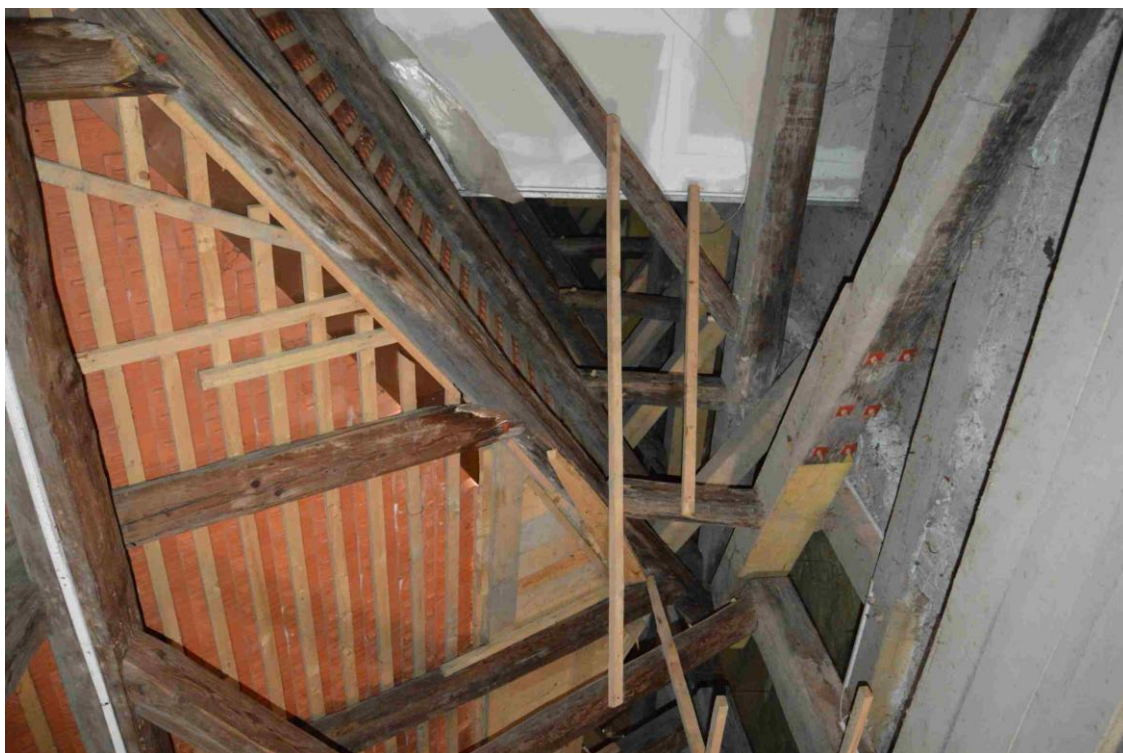
71 půda domu, boční východní část, pohled ke schodišti
vstupu

72 dtto, opačný pohled



73 půda domu, hlavní, severní část nad uličním traktem,
pohled k východu

74 dtto, opačný pohled k západu

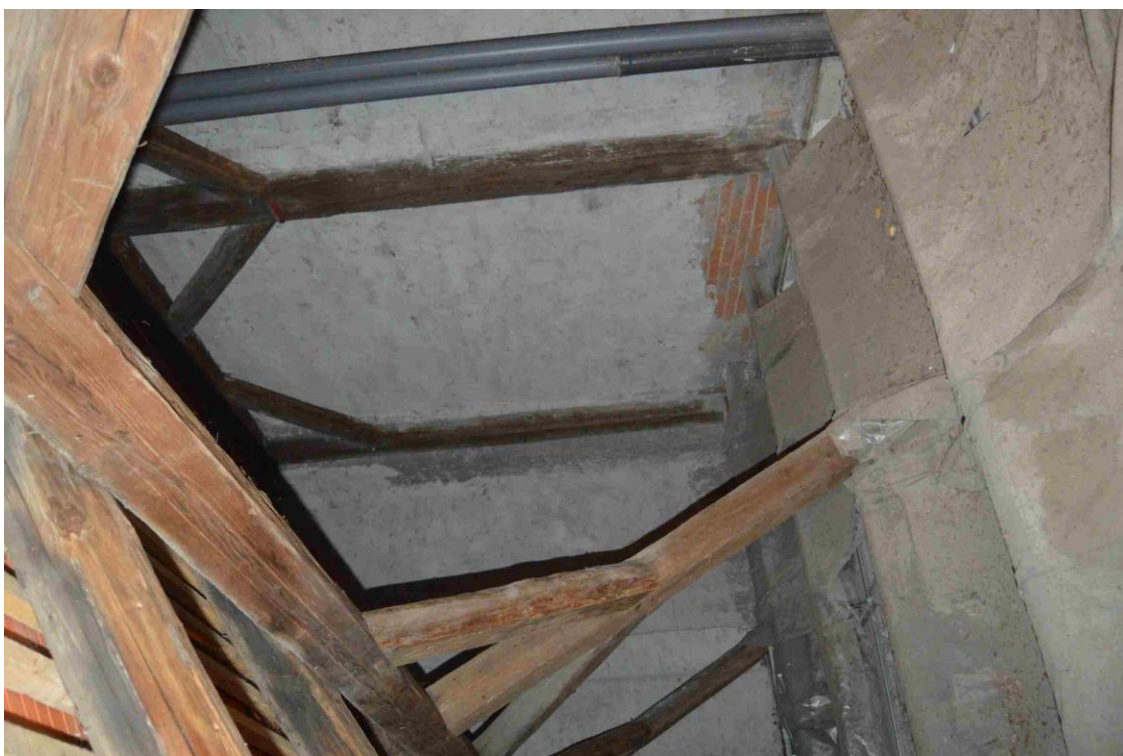
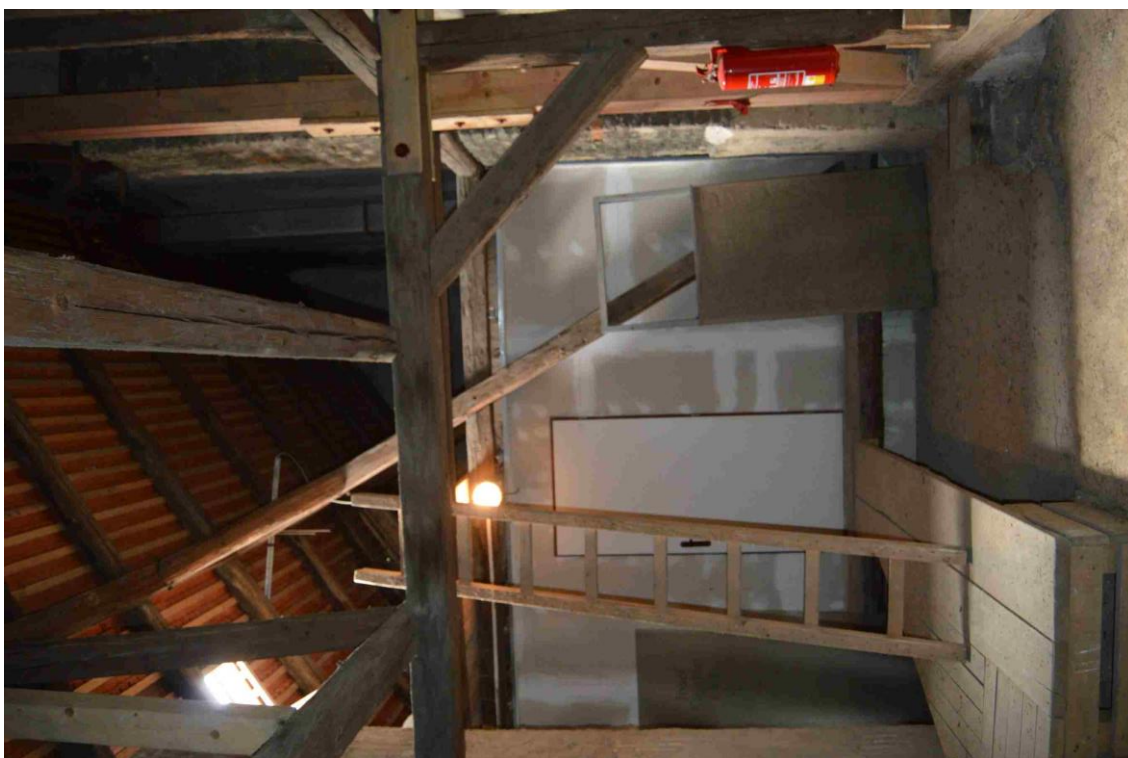


75 půda domu, střední část krovu s úžlabím k bývalému
vnitřnímu dvorku, západní část
76 dtto, část východní



77 půda domu, celkový pohled na střední část krovu
s úžlabím k bývalému vnitřnímu dvorku

78 půda, detail vazby krovu při východním štítu

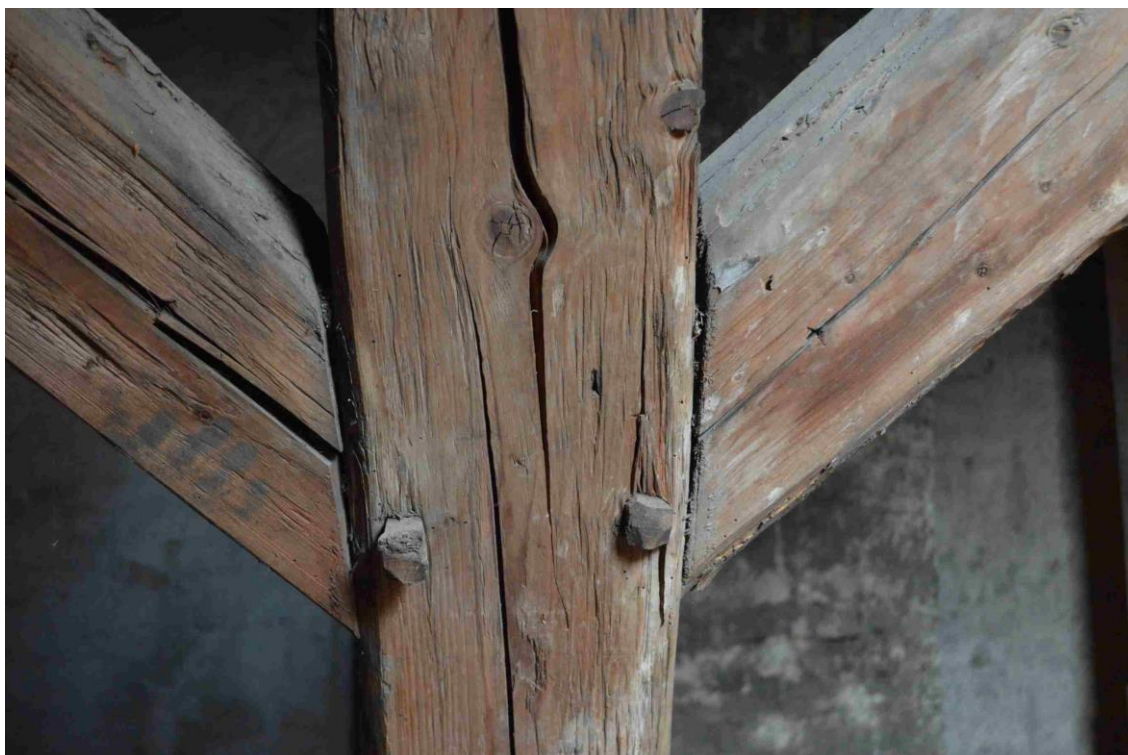


79 půda domu, boční západní část s novodobou vestavbou

80 dtto, volný krov nad touto vestavbou



81 novodobý krov zastřešení původního dvorku, průhled
z půdy domu
82 dtto, detail vazby



83 detail krovu nasazení vaznice na sloupek a osedlání krokve

84 detail, čepování pásků do sloupku